

Scheda tecnica

Wacom Ink SDK for verification

*Firme su
cui fare
affida-
mento*



WACOM® for Business

Wacom Ink SDK for verification

Firme su cui fare affidamento



* Wacom Ink SDK for verification ha dimostrato nei test di restituire una precisione di verifica fino al 99%.
Per maggiori informazioni, scaricare la relazione sulla precisione (Accuracy Report): wacom.com/verification-sdk

Verifica le firme elettroniche manoscritte con una precisione del 99%* al momento della firma o a posteriori.

Le firme scritte a mano continuano a essere il modo più familiare e significativo per confermare grandi decisioni o approvare transazioni importanti.

Tuttavia, le ispezioni visive per valutare l'autenticità delle firme sono spesso eseguite da persone prive delle competenze necessarie. Queste ispezioni hanno 13 volte più probabilità di generare errori rispetto alle ispezioni eseguite da esaminatori di documenti forensi.

Wacom Ink SDK for verification elimina l'incertezza fornendo un modo veloce e affidabile di verificare le firme in ambienti rivolti al cliente, o di segnalare a posteriori le firme sospette nell'ambito dei processi quotidiani di gestione del rischio.

Panoramica del prodotto

Wacom Ink SDK for verification è un insieme di strumenti software per verificare l'autenticità delle firme manoscritte. Il motore di verifica della soluzione SDK consente di verificare le firme in due modi.

- Verifica dinamica di una firma attraverso il confronto con almeno 3 e fino a 12 firme di riferimento
- Verifica statica a posteriori confrontando le immagini di una firma recente con immagini di esempi recenti conosciuti.

SDK è l'unica soluzione che consente entrambi i tipi di verifica in un singolo prodotto, utilizzabili in maniera indipendente o in combinazione.

The logo for Wacom Ink SDK, featuring the word "wacom" in a lowercase sans-serif font with a registered trademark symbol, and "Ink SDK" in a larger, bold, uppercase sans-serif font below it. The logo is contained within a white rounded square with a subtle drop shadow.

Come funziona

SDK consente un'integrazione facile e veloce nel sistema di gestione documentale di un'organizzazione. Una volta fornita una nuova firma, il motore di verifica dell'SDK la controlla confrontandola tipicamente con 6 esempi di riferimento memorizzati in un database.

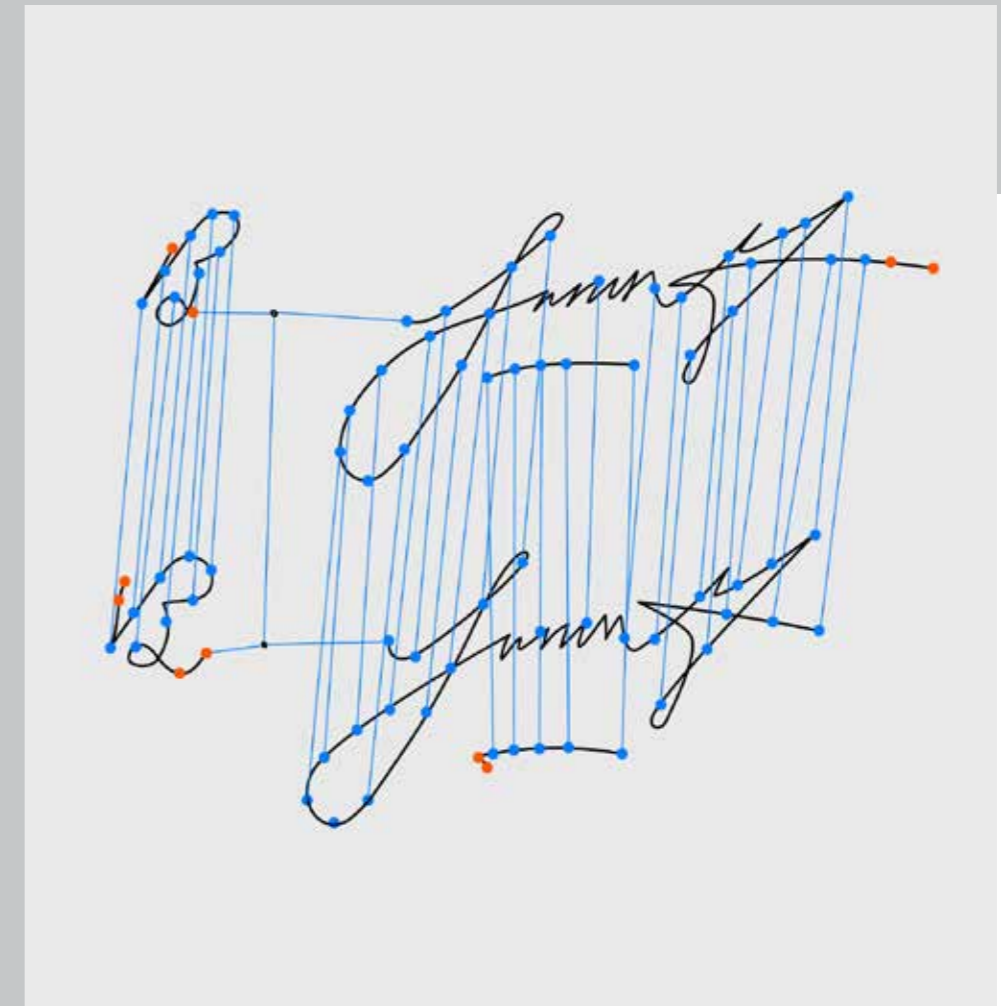
Queste firme di riferimento possono essere registrate (acquisite) progressivamente in un modello nel corso di molteplici sessioni, oppure nell'ambito di una singola sessione. Questo modello può essere aggiornato nel tempo.

La **registrazione progressiva della firma** impiega più tempo ma è più precisa poiché nel corso del tempo possono verificarsi più variazioni tra le firme originali.

La **registrazione della firma nella sessione** è più veloce ma meno precisa poiché le firme acquisite in successione rapida presentano meno variazioni.

Dopo il confronto di una nuova firma con gli esempi di riferimento conosciuti, il motore di verifica genera un messaggio semplice, estremamente accurato e immediato di accettazione o di rifiuto. La soluzione SDK è concepita per favorire un basso tasso di falsi rifiuti e garantire la massima sicurezza. Le organizzazioni possono in ogni caso selezionare con flessibilità le tolleranze utilizzate dal motore per accettare o rifiutare le firme.

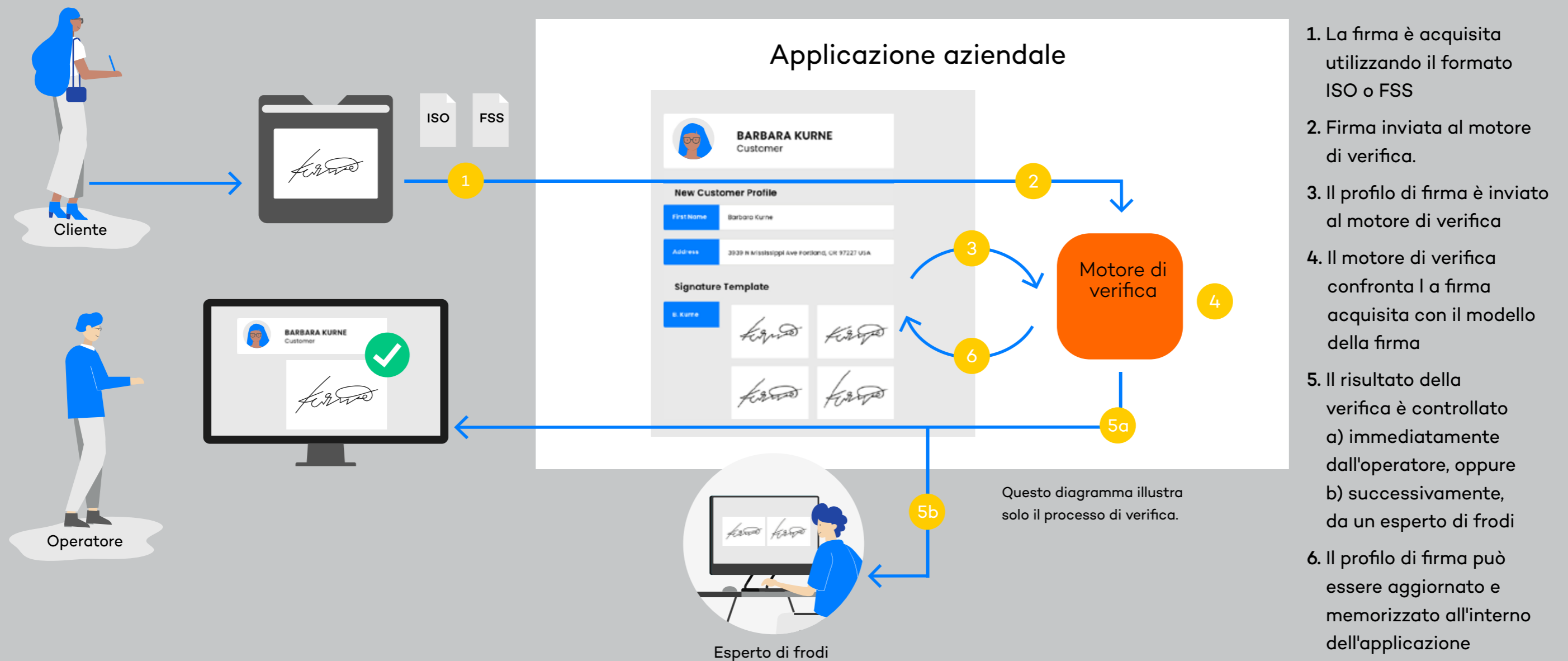
E soprattutto, il software non memorizza alcun dato della firma, eliminando i problemi di compliance che possono influenzare le soluzioni basate su server.



Wacom Ink SDK for verification

Esempio di flusso di lavoro, Servizi finanziari

Molte transazioni richiedono ancora una firma di autorizzazione scritta a mano. Questo esempio mostra come la tecnologia per la verifica della firma di Wacom aiuta gli operatori bancari e i team preposti alla prevenzione delle frodi a individuare le firme false.



1. La firma è acquisita utilizzando il formato ISO o FSS
2. Firma inviata al motore di verifica.
3. Il profilo di firma è inviato al motore di verifica
4. Il motore di verifica confronta la firma acquisita con il modello della firma
5. Il risultato della verifica è controllato
 - a) immediatamente dall'operatore, oppure
 - b) successivamente, da un esperto di frodi
6. Il profilo di firma può essere aggiornato e memorizzato all'interno dell'applicazione aziendale

Cosa rende unica la soluzione di Wacom?

L'approccio di Wacom alla verifica della firma si fonda su decenni di esperienza nello sviluppo di hardware e software specifici per la firma elettronica scritta a mano. Le sue caratteristiche fondamentali sono descritte qui di seguito.

1. La soluzione SDK offre un percorso di migrazione diretto, dalle firme scansionate su carta alla soluzione eSignature completamente digitale.
2. Supporta in una singola soluzione il confronto in tempo reale della firma digitale e di quella basata su immagine.
3. È compatibile con i dispositivi Wacom e con tutto l'hardware di terzi che genera firme elettroniche manoscritte utilizzando Wacom Ink SDK for signature.
4. Consente la verifica iniziando da una singola firma e il confronto con un massimo di sei firme di riferimento acquisite nel tempo, oppure in una singola sessione.
5. Ottimizzato per due eventualità: falsificazione delle firme da parte di individui non autorizzati e alterazione delle firme da parte dei soggetti stessi.
6. Mitiga i rischi di conformità poiché nessun dato viene memorizzato nell'SDK, a differenza delle alternative basate su server.

Verifica con Wacom

Perché funziona meglio



Integrazione facile e veloce

Wacom Ink SDK for verification è una soluzione SDK estremamente leggera, che si integra rapidamente e facilmente con applicazioni e infrastrutture esistenti. Può essere distribuita sia su server Windows sia all'interno di un'applicazione Java.

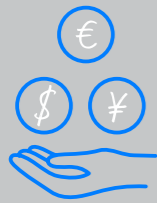
È compatibile con qualsiasi tipo di applicazione (ad es. un sistema CRM) in grado di memorizzare i file di firma, nonché con qualsiasi hardware che permette di acquisire firme elettroniche manoscritte in formato ISO.

A differenza di altre soluzioni che richiedono un'infrastruttura server proprietaria, Wacom Ink SDK for verification viene installato nel server del cliente ed è utilizzato dall'applicazione pertinente tramite un'API.

Tutte le firme elettroniche e i dati acquisiti vengono memorizzati sul server del cliente, e non dalla soluzione SDK. In questo modo si eliminano molti potenziali rischi legati alla compliance o alla riservatezza dei dati.

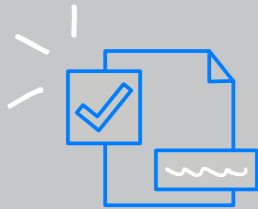
Casi d'uso

In tempo reale al momento della firma, oppure nel back office durante i processi quotidiani di gestione del rischio, Wacom Ink SDK for verification contribuisce a prevenire le frodi delle firme autografe.



Servizi finanziari

Verifica dell'identità in tempo reale per transazioni rilevanti come contratti di mutuo o importanti prelievi di contante, o controllo della loro validità durante le indagini sulle frodi.



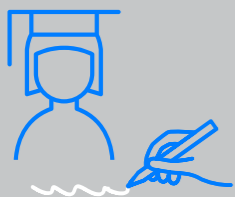
Settore pubblico

Previene le frodi elettorali verificando che i voti per corrispondenza siano stati compilati e spediti esclusivamente da cittadini aventi diritto.



Sanità

Tutela l'autorità del personale medico nell'approvazione di procedure o trattamenti specifici, in base ai requisiti di compliance.



Formazione

Conferma l'identità degli studenti quando si presentano per fare un esame importante.



Ospitalità

Prevenzione del furto di oggetti di valore con la conferma di accettazione autorizzata della consegna in custodia in alberghi, ristoranti, ecc.

Signature
Verified ✓

La vostra opportunità di business

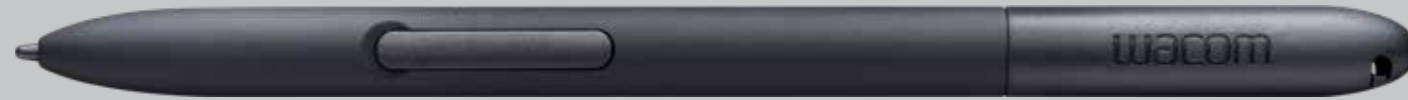
Wacom Ink SDK for verification consente di conferire un valore aggiunto innovativo ed esclusivo alle soluzioni di firma elettronica, a prescindere dall'hardware o dai sistemi aziendali utilizzati dal proprio cliente.

Valutatelo personalmente



developer.wacom.com/products/wacom-ink-sdk-for-verification

More human



More digital



Japan (HQ)

For more information please contact:

Wacom Co., Ltd. · Sumitomo Fudosan Shinjuku Grand Tower 31F, 35F,
8-17-1 Nishi-Shinjuku, Shinjuku-ku, Tokyo 160-6131, Japan
vm-info@wacom.co.jp · 03-5337-6706



Americas

For more information please contact / Pour de plus amples informations,
veuillez contacter / Para obtener información adicional, póngase en contacto
con: Wacom Technology Corporation · 1455 NW Irving Street, Suite 800 |
Portland, OR 97209 USA
esign@wacom.com · 1-503-525-3100



Europe, Middle East and Africa

For more information please contact / Pour de plus amples informations,
veuillez contacter / Para obtener información adicional, póngase en contacto
con: Wacom Europe GmbH · Zollhof 11-15, 40221 Düsseldorf, Germany
solutions@wacom.eu · +49 211 385 48 0



China

For more information please contact:

Wacom China Corporation · 518, West Wing Office, China World Trade Center,
No. 1 Jianguomenwai Avenue, Chaoyang District, Beijing 100004, China
e-signature@wacom.com · 400-810-5460

Hong Kong

For more information please contact:

Wacom Hong Kong Ltd. · Unit 1610, 16/F, Exchange Tower, 33 Wang Chiu Road
Kowloon Bay, Hong Kong
e-signature@wacom.com · +852 2573 9322



Australia

For more information please contact:

Wacom Australia Pty. Ltd. · Ground floor, Building 1, 3 Richardson Place,
North Ryde, NSW, 2113, Australia
Contactapbs@Wacom.com · +61 2 9422 6730

Korea

For more information please contact:

Wacom Korea Co., Ltd. · Rm #1211, 12F, KGIT Sangam Center, 402 Worldcup
Bukro, Mapo-gu, Seoul 03925, Korea
Contactapbs@Wacom.com · 080-800-1231

Singapore

For more information please contact:

Wacom Singapore Pte. Ltd. · 5 Temasek Boulevard, #12-09, Suntec Tower Five,
Singapore 038985, Contactapbs@Wacom.com · (503) 525-3100

India

For more information please contact:

Wacom India Pvt. Ltd. · 426, Tower B, DLF Building Jasola District Centre,
Mathura Road, New Delhi 110025 India, Contactapbs@Wacom.com
Customer Support: 000-800-100-4159, +91-11-47239412

WACOM® for Business

wacom.com/for-business

© 2021 Wacom Co., Ltd.