

Ficha de datos

# Wacom Ink SDK for verification

*Firmas  
en las que  
confiar*



WACOM® for Business

# Wacom Ink SDK for verification

## *Firmas en las que confiar*



\* Wacom Ink SDK for verification ha demostrado en diversas pruebas que alcanza una precisión de hasta el 99 %.  
Si desea más información, descargue el informe de precisión en [wacom.com/verification-sdk](http://wacom.com/verification-sdk)

Verifique firmas electrónicas manuscritas con una precisión de hasta el 99%\* en el momento de firmar o después.

Las firmas manuscritas siguen siendo hoy por hoy la forma más habitual y práctica a la hora de confirmar grandes decisiones o aprobar transacciones importantes.

Pero a menudo, las inspecciones visuales para verificar la autenticidad de las firmas las realizan personas legas. Estas inspecciones son 13 veces más susceptibles de dar errores que las realizadas por expertos en análisis forense de documentos.

Wacom Ink SDK for verification elimina la incertidumbre proporcionando una manera fiable y rápida de verificar las firmas en entornos de cara al cliente, o de detectar a posteriori las firmas sospechosas como parte del trabajo diario de gestión de riesgos.

### Resumen del producto

Wacom Ink SDK for verification es un conjunto de herramientas de software para verificar la autenticidad de firmas manuscritas. El motor de verificación de SDK permite comprobar las firmas de dos formas:

- Verificación dinámica de una firma comparándola con hasta 3-12 firmas de referencia
- Verificación estática a posteriori comparando imágenes de una firma reciente con otras imágenes de ejemplos recientes conocidos.

El SDK es la única solución que permite estas dos formas de verificación en un solo producto. Pueden usarse por separado o combinadas.

wacom®  
Ink SDK

## Cómo funciona

SDK se puede integrar fácil y rápidamente en el sistema de gestión documental de cualquier organización. Cuando se proporciona una nueva firma, el motor de verificación de SDK la compara normalmente con 6 ejemplos de referencia guardados en una base de datos.

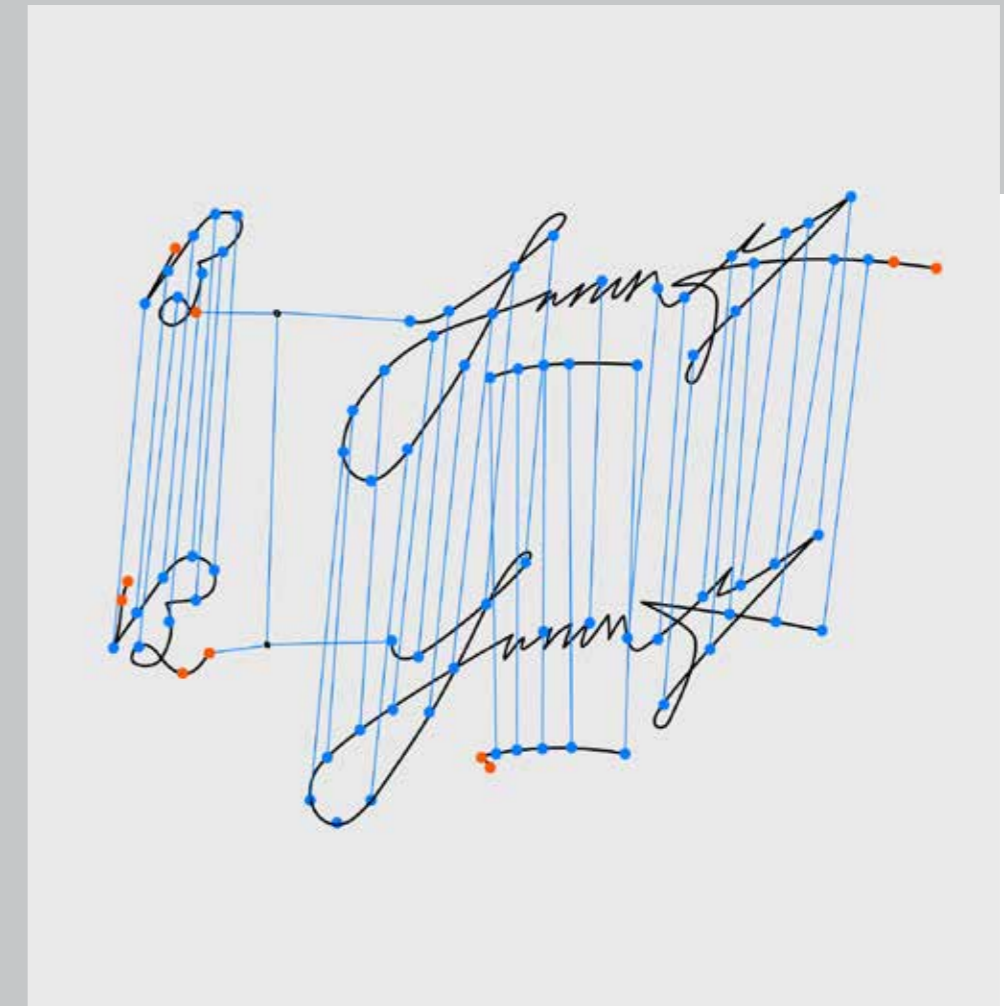
Estas firmas de referencia se pueden ir registrando (capturando) progresivamente en una plantilla en el curso de diferentes sesiones, o bien en una sola sesión. Esta plantilla puede actualizarse a lo largo del tiempo.

**El registro progresivo de firmas** dura más pero es más preciso porque la probabilidad de que las firmas auténticas varíen aumenta con el tiempo.

**El registro de firmas en una sesión** es más rápido pero menos preciso porque hay poca variación entre firmas capturadas en una sucesión rápida.

Tras la comparación de una nueva firma con los ejemplos conocidos, el motor de verificación devuelve un mensaje simple, muy preciso e instantáneo de aceptación o rechazo. Está diseñado para favorecer un índice bajo de rechazos erróneos que garantice la máxima seguridad. Pero las organizaciones tienen la posibilidad de ajustar las tolerancias que usa el motor para aceptar o rechazar las firmas.

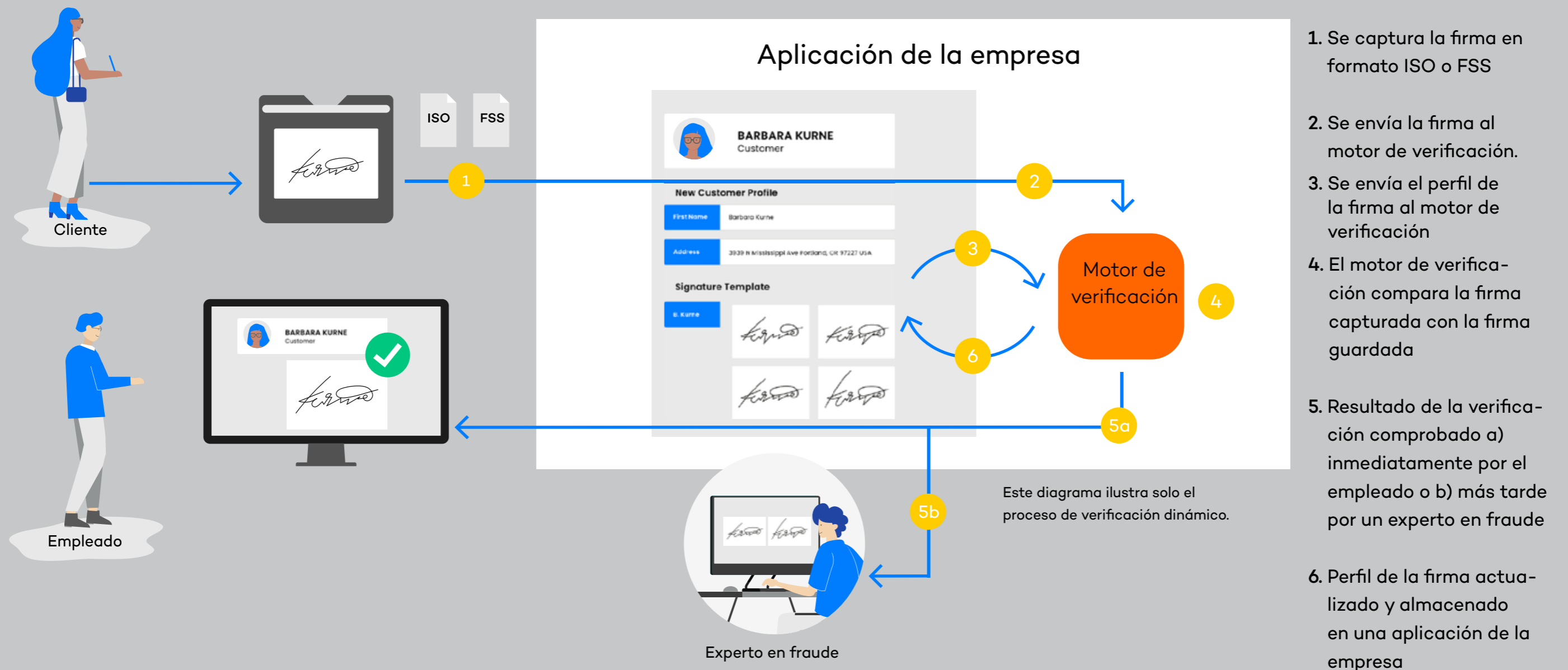
Lo más importante es que el software no almacena ningún dato de la firma; esto elimina los problemas de cumplimiento que pueden afectar a las soluciones basadas en el servidor.



# Wacom Ink SDK for verification

## Ejemplo de flujo de trabajo en servicios financieros

Todavía muchas transacciones requieren una firma manuscrita para su autorización. Este ejemplo muestra cómo la tecnología de verificación de firmas de Wacom ayuda a los empleados de banca y los equipos de prevención del fraude a reconocer falsificaciones de firmas.



# Verificación con Wacom

*Por qué funciona mejor*



## ¿Por qué la solución de Wacom es única?

El método de Wacom para la verificación de firmas se basa en décadas de experiencia en el desarrollo de hardware y software para firma electrónica manuscrita. En la lista siguiente se enumeran sus funciones clave.

1. SDK ofrece una ruta de migración directa desde las firmas basadas en escaneo de papel hasta una solución de firma electrónica manuscrita 100 % digital.
2. Compara firmas en tiempo real en modo digital y a través de imágenes, todo en una sola solución.
3. Es compatible con los dispositivos Wacom y cualquier hardware de terceros que genere firmas electrónicas manuscritas a través del Wacom Ink SDK for signature.
4. Permite la verificación a partir de una sola firma y la comparación con hasta seis firmas de referencia capturadas a lo largo del tiempo o en una única sesión.
5. Optimizado para dos supuestos: individuos no autorizados que pretenden falsificar una firma y firmantes auténticos que intentan enmascarar su propia firma.
6. Reduce los riesgos de incumplimiento normativo al no almacenar datos en el SDK, a diferencia de las alternativas basadas en servidor.



## Integración rápida y sencilla

El Wacom Ink SDK for verification es un SDK ligero que permite una integración rápida y fácil en aplicaciones e infraestructuras ya existentes. Puede usarse en un servidor de Windows o bien en una aplicación web de Java.

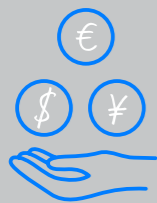
Es compatible con cualquier tipo de aplicación, como un sistema CRM capaz de almacenar un archivo de firma, y cualquier hardware que pueda almacenar firmas electrónicas manuscritas en formato ISO.

A diferencia de las soluciones alternativas que requieren una infraestructura con servidor propio, el Wacom Ink SDK for verification se instala en el servidor del cliente y las aplicaciones relevantes acceden a él a través de una API.

Todas las firmas electrónicas y datos capturados se almacenan en el servidor del cliente y no en el SDK. De este modo, muchos posibles riesgos de incumplimiento normativo o los posibles problemas con la confidencialidad de datos desaparecen.

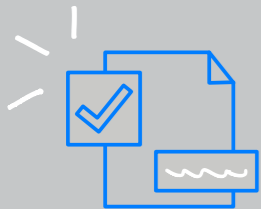
## Casos de uso

En tiempo real en el momento de la firma o en la oficina interna durante el trabajo diario de gestión de riesgos: Wacom Ink SDK for verification ayuda a evitar falsificaciones de firmas manuscritas.



### Servicios financieros

Verificar en tiempo real identidades para transacciones sensibles como contratos hipotecarios o retiradas de efectivo considerables, o comprobar su validez en el curso de investigaciones sobre posibles fraudes.



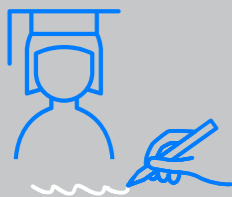
### Sector público

Prevenir el fraude electoral verificando que todos los votos por correo han sido emitidos por ciudadanos con derecho a voto.



### Sanidad

Proteger la autoría del personal médico superior para la aprobación de procedimientos o medicamentos específicos de acuerdo con la normativa reguladora.



### Educación

Confirmar la identidad de quienes se presentan a exámenes importantes.



### Hostelería

Evitar el robo de objetos valiosos confirmando la aceptación autorizada de suministros en restaurantes, etc.

*Signature*  
Verified ✓

### Oportunidad para su negocio

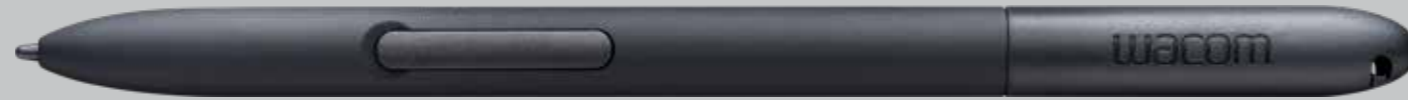
Wacom Ink SDK for verification le permite añadir una nueva capa de valor exclusiva a sus soluciones de firma electrónica manuscrita actuales, independientemente del hardware o los sistemas empresariales que utilicen sus clientes.

*Evalúelo usted mismo*



[developer.wacom.com/products/wacom-ink-sdk-for-verification](https://developer.wacom.com/products/wacom-ink-sdk-for-verification)

# More human



# More digital



## Japan (HQ)

For more information please contact:  
Wacom Co., Ltd. · Sumitomo Fudosan Shinjuku Grand Tower 31F, 35F,  
8-17-1 Nishi-Shinjuku, Shinjuku-ku, Tokyo 160-6131, Japan  
vm-info@wacom.co.jp · 03-5337-6706



## Americas

For more information please contact / Pour de plus amples informations,  
veuillez contacter / Para obtener información adicional, póngase en contacto  
con: Wacom Technology Corporation · 1455 NW Irving Street, Suite 800 |  
Portland, OR 97209 USA  
esign@wacom.com · 1-503-525-3100



## Europe, Middle East and Africa

For more information please contact / Pour de plus amples informations,  
veuillez contacter / Para obtener información adicional, póngase en contacto  
con: Wacom Europe GmbH · Zollhof 11-15, 40221 Düsseldorf, Germany  
solutions@wacom.eu · +49 211 385 48 0



## China

For more information please contact:  
Wacom China Corporation · 518, West Wing Office, China World Trade Center,  
No. 1 Jianguomenwai Avenue, Chaoyang District, Beijing 100004, China  
e-signature@wacom.com · 400-810-5460

## Hong Kong

For more information please contact:  
Wacom Hong Kong Ltd. · Unit 1610, 16/F, Exchange Tower, 33 Wang Chiu Road  
Kowloon Bay, Hong Kong  
e-signature@wacom.com · +852 2573 9322



## Australia

For more information please contact:  
Wacom Australia Pty. Ltd. · Ground floor, Building 1, 3 Richardson Place,  
North Ryde, NSW, 2113, Australia  
Contactapbs@Wacom.com · +61 2 9422 6730

## Korea

For more information please contact:  
Wacom Korea Co., Ltd. · Rm #1211, 12F, KGIT Sangam Center, 402 Worldcup  
Bukro, Mapo-gu, Seoul 03925, Korea  
Contactapbs@Wacom.com · 080-800-1231

## Singapore

For more information please contact:  
Wacom Singapore Pte. Ltd. · 5 Temasek Boulevard, #12-09, Suntec Tower Five,  
Singapore 038985, Contactapbs@Wacom.com · (503) 525-3100

## India

For more information please contact:  
Wacom India Pvt. Ltd. · 426, Tower B, DLF Building Jasola District Centre,  
Mathura Road, New Delhi 110025 India, Contactapbs@Wacom.com  
Customer Support: 000-800-100-4159, +91-11-47239412

WACOM® for Business

wacom.com/for-business

© 2021 Wacom Co., Ltd.