

Quick start guide

Guide de mise en route

Bamboo Ink Plus

The logo for BAMBOO is displayed in a large, stylized font. The letters are: 'B' in teal, 'A' in orange, 'M' in pink with a blue shadow, 'B' in black with a textured, brush-like appearance, 'O' in green with concentric lines, and 'O' in purple.

BAMBOO™

## Get to know your Bamboo Ink Plus

English



### Pen Nib

Exchangeable pen nib

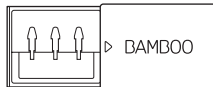
### Side-switches

Two side-switches; Tip-side switch for power on/off; Both switches for changing protocol.

### Bluetooth button

Bluetooth button to launch Windows Ink Workspace, customizable in Windows pen settings.

### Nib Kit



### Firm and soft Nibs

Each nib in the kit offers a different feel: choose between firm or soft (medium is in your pen already).

### Blue Nib

The blue nib can enhance your pen experience on certain devices.

## Get started with your Bamboo Ink Plus

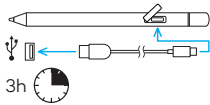
### 1. Windows device update

Confirm your stylus driver is up to date.

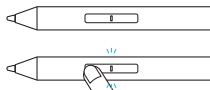
Go to: [www.wacom.com/inkplusgo](http://www.wacom.com/inkplusgo)

### 2. To get started with your Bamboo Ink Plus

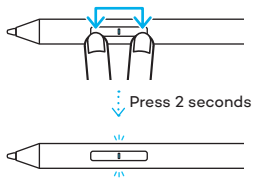
- a. Connect your stylus to your computer or USB charger with the included cable.



- b. Turn on your stylus by pressing the tip-side switch.



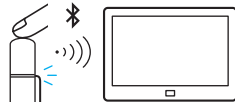
### 3. Changing the protocol setting



If the stylus does not work on your device, press and hold both side-switches at the same time for 2 seconds to change the setting.

### 4. Pair your Bamboo Ink Plus with your device

6 seconds



- a. From the Windows Start menu, select Settings > Devices > Bluetooth® and other devices. Make sure Bluetooth is “On”.
- b. Hold the Bluetooth button for 6 seconds. The LED starts blinking.
- c. Select “+ Add Bluetooth or other devices”. From the list of devices, select “Bamboo Ink Plus” and click on “Pair”.

## 5. Open Windows Ink apps



Click Bluetooth button to open Windows Ink Workspace.



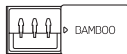
Double click to open Screen Sketch.



Click and hold to open Sticky Notes.

Depends on devices, setting may differ. You can also change what the Bluetooth button does in Settings > Devices > Pen & Windows Ink.

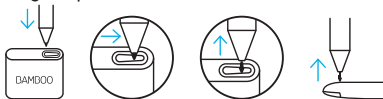
## Bamboo nib kit



From left to right:  
firm, soft, blue

On certain devices the blue nib from the nib kit can enhance your pen experience. Please check for device compatibility.

Insert the pen nib into the holder, slide to the side and gently pull up to remove the nib. Insert the new nib and push with finger tip.



Learn more about your stylus on [wacom.com](http://wacom.com)

- To learn more about your stylus, go to: [www.wacom.com/inkplusgo](http://www.wacom.com/inkplusgo)
- Mobile solutions for your stylus: Bamboo Paper app. For more tools explore the Wacom Marketplace.

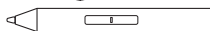
## Erste Schritte mit dem Bamboo Ink Plus

- Update des Windows-Geräts  
Überprüfen Sie, ob der Treiber des Eingabestifts aktuell ist.  
Mehr dazu unter:

[www.wacom.com/inkplusgo](http://www.wacom.com/inkplusgo)

- Erste Schritte mit dem Bamboo Ink Plus

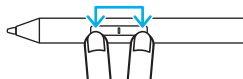
- Verbinden Sie den Eingabestift über das mitgelieferte Kabel mit einem Computer oder USB-Ladeadapter.



- Schalten Sie den Eingabestift ein, indem Sie die untere Taste drücken.



- Ändern der Kompatibilitätseinstellung



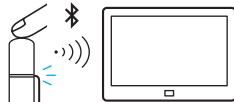
2 Sekunden lang drücken



Wenn der Eingabestift auf Ihrem Gerät nicht funktioniert, halten Sie beide Seitentasten 2 Sekunden lang gedrückt, um die Einstellung zu ändern.

- Koppeln des Bamboo Ink Plus mit einem Gerät

6 Sekunden



- Wählen Sie im Windows-Startmenü „Einstellungen“ > „Geräte“ > „Bluetooth- und andere Geräte“. Stellen Sie sicher, dass Bluetooth auf „Ein“ gestellt ist.
- Halten Sie die untere Taste 6 Sekunden lang gedrückt. Die LED beginnt zu blinken.
- Wählen Sie „Bluetooth- oder anderes Gerät hinzufügen“. Wählen Sie in der Geräteliste „Bamboo Ink Plus“ aus und klicken Sie auf „Koppeln“.

## 5. Öffnen der Windows Ink-Apps



Drücken Sie einmal die obere Taste, um den Windows Ink-Arbeitsbereich zu öffnen.



Drücken Sie sie zweimal, um „Bildschirmskizze“ zu starten.



Halten Sie die Taste gedrückt, um „Kurznotizen“ zu öffnen.

Je nach Gerät können die Einstellungen abweichen. Unter „Einstellungen“ > „Geräte“ > „Stift & Windows Ink“ können Sie die Funktion der oberen Taste anpassen.

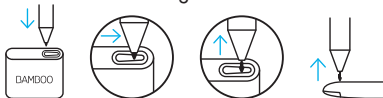
## Bamboo Stiftspitzen-Set



Von links nach rechts:  
fest, weich, blau

Auf manchen Geräten kann die blaue Stiftspitze aus dem Set ein zufriedenstellenderes Ergebnis ermöglichen. Bitte prüfen Sie die Gerätekompatibilität.

Auswechseln der Stiftspitzen: Bewegen Sie die auszuwechselnde Spitze im Halter zur Seite und ziehen Sie den Stift dann vorsichtig nach oben ab.



## Erfahren Sie mehr über Ihren Eingabestift auf [wacom.com](http://wacom.com)

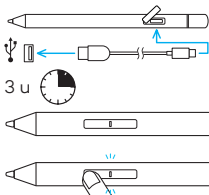
- Weitere Informationen zum Eingabestift finden Sie unter: [www.wacom.com/inkplusgo](http://www.wacom.com/inkplusgo)
- Mobile Lösungen für Ihren Eingabestift: Bamboo Paper-App und Cloud-Service InkSpace. Weitere Tools finden Sie im Wacom Marketplace.

## Aan de slag met uw Bamboo Ink Plus

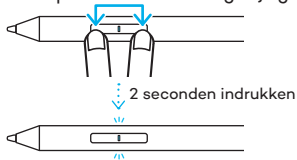
1. Windows-apparaat bijwerken  
Controleer of het stuurprogramma van uw stylus up-to-date is.  
Ga naar: [www.wacom.com/inkplusgo](http://www.wacom.com/inkplusgo)

2. Om aan de slag te gaan met uw Bamboo Ink Plus

- a. Sluit uw stylus met de meegeleverde kabel aan op uw computer of USB-oplader.
- b. Schakel uw stylus in door op de onderste knop te drukken.

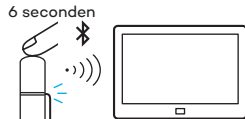


3. Compatibiliteitsinstelling wijzigen



Als de stylus niet werkt op uw apparaat, drukt u beide uiteinden van de knop tegelijkertijd in en houdt deze 2 seconden ingedrukt om de instelling te wijzigen.

4. Koppel uw Bamboo Ink Plus met uw apparaat



- a. Selecteer in het menu Start van Windows Instellingen > Apparaten > Bluetooth® en andere apparaten. Controleer of Bluetooth "Aan" is.
- b. Houd de knop bovenop 6 seconden ingedrukt. De led begint te knipperen.
- c. Selecteer "+ Bluetooth of andere apparaten toevoegen". Selecteer in de lijst met apparaten "Bamboo Ink Plus" en klik op "Koppelen".

## 5. Open Windows Ink-apps



Klik op de knop bovenop om de Windows Ink-werkruimte te openen.



Dubbelklik om Schermaantekening te openen.



Klik en houd ingedrukt om Plaknotities te openen.

De instelling kan afhankelijk van het apparaat verschillen. In Instellingen > Apparaten > Pen & Windows Ink kunt u ook wijzigen wat de knop bovenop doet.

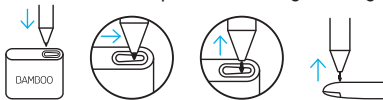
## Bamboo-penpuntenset



Van links naar rechts:  
stevig, zacht, blauw

Op sommige apparaten kan de blauwe penpunt van de penpuntenset uw gebruikservaring met de pen verbeteren. Controleer de compatibiliteit van het apparaat.

Penpunten vervangen: Beweeg de penpunt die u wilt vervangen naar de zijkant van de houder en trek de punt voorzichtig omhoog.



Vind meer informatie over uw stylus op [wacom.com](http://wacom.com)

- Ga voor meer informatie over uw stylus naar: [www.wacom.com/inkplusgo](http://www.wacom.com/inkplusgo)
- Mobiele oplossingen voor uw stylus: Bamboo Paper-app en InkSpace-cloudservice. Ontdek nog meer hulpmiddelen op de Wacom Marketplace.



## Kom igång med din Bamboo Ink Plus

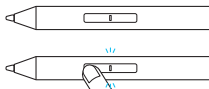
1. Uppdatera Windows-enhet  
Bekräfta att din penna har den senaste programvaran.  
Gå till: [www.wacom.com/inkplusgo](http://www.wacom.com/inkplusgo)

2. Så här kommer du igång med din Bamboo Ink Plus

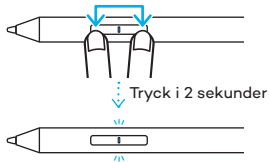
- a. Anslut pennan till din dator eller usb-laddare med usb-kabeln.



- b. Aktivera pennan genom att trycka på knappen nedtill.



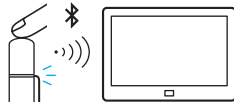
3. Ändra inställningen för kompatibilitet



- Om pennan inte fungerar på din enhet håller du ned knappens båda ändar samtidigt i 2 sekunder för att ändra inställningen.

4. Parkoppla din Bamboo Ink Plus med din enhet

6 sekunder



- a. Från startmenyn i Windows väljer du Inställningar > Enheter > Bluetooth® och andra enheter. Se till att Bluetooth är "På".
- b. Håll den övre knappen intryckt i 6 sekunder. Lysdioden börjar blinka.
- c. Välj "+ Lägg till en Bluetooth-enhet eller annan enhet". Klicka på "Bamboo Ink Plus" i listan med enheter för att parkoppla den.

## 5. Öppna Windows Ink-appar



x1

Klicka på den övre knappen för att öppna arbetsytan för Windows Ink.



x2

Dubbelklicka för att öppna Skärmskiss.



Klicka och håll ner för att öppna Fästisar.

Inställningen kan variera beroende på enhet. Du kan även ändra den övre knappens funktion i Inställningar > Enheter > Penna & Windows Ink.

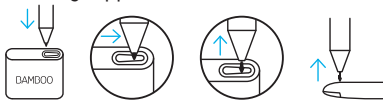
## Bamboo spetssets



Från vänster till höger:  
fast, mjuk, blå

På vissa enheter kan pennan fungera bättre med den blå spetsen från spetssetsen. Kontrollera enhetens kompatibilitet.

Byta spetsar: Flytta spetsen som ska bytas ut till sidan på hållaren och dra försiktigt upp den.



Lär dig mer om din penna på [wacom.com](http://wacom.com)

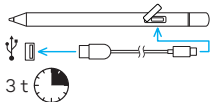
- Lär dig mer om din penna på: [www.wacom.com/inkplusgo](http://www.wacom.com/inkplusgo)
- Mobila lösningar för din penna: Appen Bamboo Paper och molntjänsten InkSpace. Hitta fler verktyg på Wacom Marketplace.

## Kom i gang med din Bamboo Ink Plus

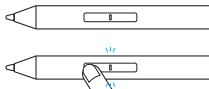
1. Windows-enhedsopdatering  
Kontrollér, om din pendriver er opdateret.  
Gå til: [www.wacom.com/inkplusgo](http://www.wacom.com/inkplusgo)

2. Kom i gang med din Bamboo Ink Plus

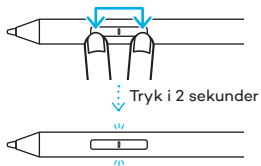
- A. Tilslut din pen til din computer eller USB-oplader med det medfølgende kabel.



- B. Du kan tænde pennen ved at trykke på knappen i bunden.



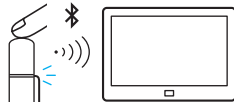
3. Ændring af kompatibilitetsindstilling



- Hvis pennen ikke virker på din enhed, skal du trykke på og holde begge knapper nede på én gang i to sekunder for at ændre indstillingen.

4. Par din Bamboo Ink Plus med din enhed

6 sekunder



- a. Fra menuen Start i Windows skal du vælge Indstillinger > Enheder > Bluetooth® og andre enheder. Sørg for, at Bluetooth er "aktiveret".
- b. Hold knappen i toppen nede i 6 sekunder. LED'en begynder at blinke.
- c. Vælg "+ Tilføj Bluetooth-enhed eller en anden enhed". På listen med enheder skal du vælge "Bamboo Ink Plus" og klikke på "Par".

## 5. Åbn Windows Ink-apps



x1

Klik på knappen i toppen for at åbne Windows Ink-arbejdsområdet.



x2

Dobbeltklik for at åbne Skærmskitse.



Klik og hold nede for at åbne Sticky Notes.

Indstillingerne kan variere alt efter enheden. Du kan også ændre det, som knappen i toppen gør under Indstillinger > Enheder > Pen & Windows Ink.

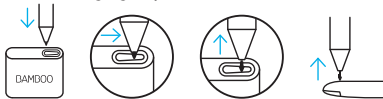
## Bamboo-spidssæt



Fra venstre til højre:  
hård, blød, blå

På bestemte enheder kan den blå spids fra spidssættet forbedre din pen-oplevelse. Tjek venligst kompatibiliteten med enheden.

Udskiftning af spidser: Flyt spidsen, der skal udskiftes, til siden af holderen og træk forsigtigt opad.



Få mere at vide om din pen på [wacom.com](http://wacom.com)

- Få mere at vide om din pen på: [www.wacom.com/inkplusgo](http://www.wacom.com/inkplusgo)
- Transportable løsninger til din pen: Bamboo Paper-appen og InkSpace-skytjenesten. Find flere værktøjer på Wacom Marketplace.

## Mise en route de votre Bamboo Ink Plus

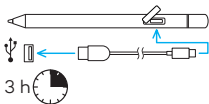
1. Mise à jour de périphériques Windows  
Confirmez que le pilote de votre stylet est à jour.

Rendez-vous sur :

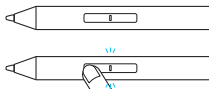
[www.wacom.com/inkplusgo](http://www.wacom.com/inkplusgo)

2. Mise en route de votre Bamboo Ink Plus

- a. Connectez votre stylet à votre ordinateur ou à votre chargeur USB à l'aide du câble livré.



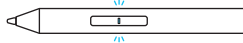
- b. Allumez votre stylet en appuyant sur le bouton du bas.



3. Changement des paramètres de compatibilité



Appuyez pendant 2 secondes



- Si le stylet ne fonctionne pas sur votre appareil, appuyez simultanément et sans relâcher les deux extrémités du bouton pendant 2 secondes pour modifier les paramètres.

4. Jumelez votre Bamboo Ink Plus avec votre appareil

6 secondes



- a. À partir du menu Démarrer de Windows, choisissez Paramètres > Périphériques > Bluetooth® et autres périphériques. Assurez-vous que le Bluetooth est sur « Activé ».
- b. Maintenez le bouton du haut enfoncé pendant 6 secondes. Le voyant LED clignote.
- c. Sélectionnez « + Ajouter Bluetooth ou un autre périphérique ». Dans la liste des périphériques, sélectionnez « Bamboo Ink Plus » puis cliquez sur « Jumeler ».

5. Ouvrez les applications Windows Ink



x1

Cliquez sur le bouton du haut pour ouvrir l'Espace de travail Windows Ink.



x2

Double cliquez ensuite pour ouvrir Croquis sur capture d'écran.



Cliquez sans relâcher pour ouvrir l'application Pense-bête.

Les paramètres peuvent différer en fonction des périphériques. Vous pouvez aussi changer la fonction du bouton du haut dans Paramètres > Périphériques > Stylet & Windows Ink.

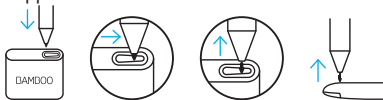
## Kit de pointes de stylet Bamboo



De gauche à droite :  
ferme, doux, bleu

Sur certains appareils, la pointe bleue du kit de pointes de stylet peut améliorer votre expérience de tracé. Veuillez vous renseigner sur la compatibilité avec votre appareil.

Changement des pointes de stylet : Déplacez la pointe de stylet à remplacer sur le côté du support et tirez doucement vers le haut.



En savoir plus sur votre stylet sur [wacom.com](http://wacom.com)

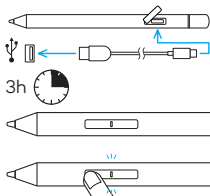
- Pour plus d'informations sur votre stylet, allez sur : [www.wacom.com/inkplusgo](http://www.wacom.com/inkplusgo)
- Solutions mobiles pour votre stylet : Application Bamboo Paper et service de cloud Inkspace. Pour découvrir plus d'outils, explorez la boutique Wacom Marketplace.

## Introduzione all'uso di Bamboo Ink Plus

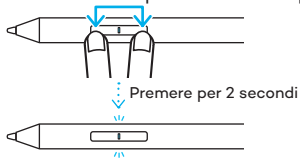
1. Aggiornamento dispositivo Windows  
 Confermare che il driver della penna è aggiornato.  
 Accedere a: [www.wacom.com/inkplusgo](http://www.wacom.com/inkplusgo)

2. Introduzione all'uso di Bamboo Ink Plus

- a. Collegare la penna al computer o all'adattatore di carica USB con il cavo in dotazione.
- b. Accendere la penna premendo il pulsante inferiore.

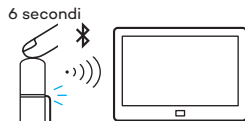


3. Modifica dell'impostazione di compatibilità



Se la penna non funziona sul dispositivo, tenere premute entrambe le estremità del pulsante contemporaneamente per 2 secondi per modificare l'impostazione.

4. Associare Bamboo Ink Plus al dispositivo



- a. Dal menu Start di Windows, selezionare Impostazioni > Dispositivi > Bluetooth® e altri dispositivi. Verificare che l'opzione Bluetooth sia impostata su "Attivato".
- b. Tenere premuto il pulsante superiore per 6 secondi. Il LED inizia a lampeggiare.
- c. Selezionare "+ Aggiungi dispositivo Bluetooth o di altro tipo". Dall'elenco dei dispositivi, selezionare "Bamboo Ink Plus" e fare clic su "Associa".

## 5. Aprire le app Windows Ink



Fare clic sul pulsante superiore per aprire Area Windows Ink.



Fare doppio clic per aprire Note su schermo.



Tenere premuto per aprire Memo.

Le impostazioni potrebbero differire a seconda del dispositivo. È inoltre possibile cambiare le funzioni del pulsante superiore, selezionando Impostazioni > Dispositivi > Penna & Windows Ink.

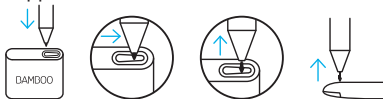
## Kit punte Bamboo



Da sinistra a destra:  
pesante, leggera, blu

Su alcuni dispositivi è possibile che il pennino blu del kit punte migliori l'esperienza di utilizzo della penna digitale. Controllare la compatibilità del dispositivo.

Sostituzione delle punte: Muovere la punta della penna da sostituire su un lato del supporto e sollevarla delicatamente.



## Ulteriori informazioni sulla penna su [wacom.com](http://wacom.com)

- Per ulteriori informazioni sulla penna, visitare il sito Web: [www.wacom.com/inkplusgo](http://www.wacom.com/inkplusgo)
- Soluzioni mobili per la penna: app Bamboo Paper e servizio cloud InkSpace. Per ulteriori strumenti, accedere a Wacom Marketplace.



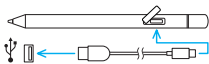
## Primeros pasos con Bamboo Ink Plus

1. Actualización del dispositivo Windows  
Compruebe si el controlador del lápiz está actualizado.

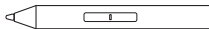
Visite: [www.wacom.com/inkplusgo](http://www.wacom.com/inkplusgo)

2. Introducción al uso de Bamboo Ink Plus

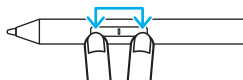
- a. Conecte el lápiz al ordenador o al cargador USB con el cable incluido.



- b. Pulse el botón inferior para encender el lápiz.



3. Cambio del ajuste de compatibilidad



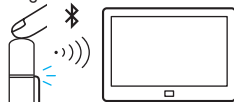
Pulse durante 2 segundos



Si el lápiz no funciona en su dispositivo, mantenga pulsados ambos extremos del botón al mismo tiempo durante 2 segundos para cambiar la configuración.

4. Empareje Bamboo Ink Plus con su dispositivo

6 segundos



- a. Desde el menú Inicio de Windows, seleccione Configuración > Dispositivos > Bluetooth® y otros dispositivos. Asegúrese de que Bluetooth esté «Activado».
- b. Mantenga pulsado el botón superior durante 6 segundos. Tras esto, el led comienza a parpadear.
- c. Seleccione «+ Agregar Bluetooth u otro dispositivo». En la lista de dispositivos, seleccione «Bamboo Ink Plus» y haga clic en «Emparejar».

## 5. Abra las aplicaciones de Windows Ink



Haga clic en el botón superior para abrir Área de trabajo de Windows Ink.



Haga doble clic para abrir Anotación en captura de pantalla.



Haga clic y mantenga pulsado para abrir Notas rápidas.

Es posible que los ajustes varíen según el dispositivo. También puede modificar las funciones del botón superior en Configuración > Dispositivos > Lápiz y Windows Ink.

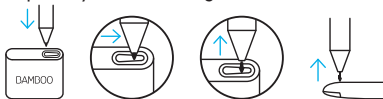
## Kit de puntas Bamboo



De izquierda a derecha: firme, y suave, azul

En algunos dispositivos, la punta de lápiz azul del kit de puntas puede mejorar la experiencia de uso de su lápiz digital. Por favor, compruebe la compatibilidad del dispositivo.

Cambio de las puntas: Desplace la punta de lápiz a reemplazar hacia un lado del soporte y tire de ella ligeramente.



Obtenga más información sobre su lápiz en [wacom.com](http://wacom.com)

- Para obtener más información acerca de su lápiz, consulte: [www.wacom.com/inkplusgo](http://www.wacom.com/inkplusgo)
- Soluciones móviles para su lápiz: la aplicación Bamboo Paper y el servicio en la nube InkSpace. Para obtener más herramientas, visite Wacom Marketplace.

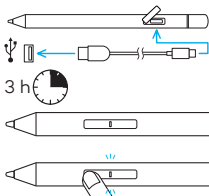
## Começando a usar a Bamboo Ink Plus

1. Atualização do dispositivo Windows  
Confirme se o driver da caneta está atualizado.

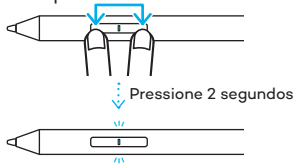
Acesse: [www.wacom.com/inkplusgo](http://www.wacom.com/inkplusgo)

2. Para começar a usar a Bamboo Ink Plus

- a. Conecte a caneta ao seu computador ou ao adaptador de carregamento USB com o cabo incluído.
- b. Pressione o botão inferior para ligar sua caneta.



3. Alterando a configuração de compatibilidade



Se a caneta não funcionar no seu dispositivo, pressione e mantenha pressionadas as duas extremidades do botão em simultâneo por 2 segundos para alterar a configuração.

4. Emparelhe sua Bamboo Ink Plus com o seu dispositivo

6 segundos



- a. No menu Iniciar do Windows, selecione Configurações > Dispositivos > Bluetooth® e outros dispositivos. Confirme se o Bluetooth está "Ligado".
- b. Mantenha o botão superior pressionado por 6 segundos. O LED começa a piscar.
- c. Selecione "+ Adicionar Bluetooth ou outros dispositivos". Na lista de dispositivos, selecione "Bamboo Ink Plus" e clique em "Emparelhar".

## 5. Abra os aplicativos do Windows Ink



Clique no botão superior para abrir o Espaço de Trabalho do Windows Ink.



Clique duas vezes para abrir o Esboço da tela.



Clique e mantenha pressionado para abrir as Notas Autoadesivas.

A configuração pode ser diferente dependendo dos dispositivos. Também é possível alterar a função do botão superior em Configurações > Dispositivos > Caneta e Windows Ink.

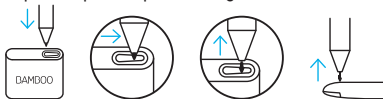
## Kit de pontas Bamboo



Da esquerda para a direita: firme, suave, azul

Em alguns dispositivos, a ponta da caneta azul do kit de pontas pode melhorar a sua experiência de caneta digital. Verifique a compatibilidade do seu dispositivo.

Trocando as pontas da caneta: Mova a ponta da caneta a ser substituída para o lado do suporte e puxe-o para cima gentilmente.



## Saiba mais sobre a caneta em [wacom.com](http://wacom.com)

- Para obter maiores informações sobre a sua caneta, consulte: [www.wacom.com/inkplusgo](http://www.wacom.com/inkplusgo)
- Soluções móveis para sua caneta: Aplicativo Bamboo Paper e serviço em nuvem InkSpace. Para obter mais ferramentas, explore a loja Wacom Marketplace.

## Bamboo Ink Plus を使う

### 1. Windows デバイスの更新

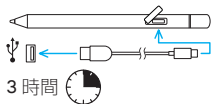
スタイラスペンのドライバが最新かどうかを確認します。

移動先：[www.wacom.com/inkplusgo](http://www.wacom.com/inkplusgo)

### 2. Bamboo Ink Plus の使い方

#### a. 同梱のケーブル

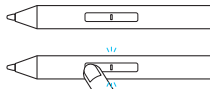
を使ってコンピュータまたは USB 充電アダプタにスタイラスペンを接続します。



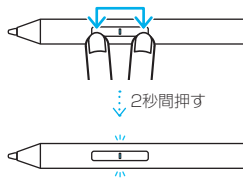
3 時間

#### b. 下ボタンを押すと

スタイラスペンの電源がオンになります。



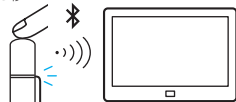
### 3. 互換性設定の変更



スタイラスペンが使用しているデバイスで動作しない場合は、2 秒間同時に両方のボタン端部を押し続け、設定を変更します。

### 4. Bamboo Ink Plus をデバイスとペアリングする

6秒



- Windows のスタートメニューから「設定」>「デバイス」>「Bluetooth® とその他のデバイス」を選択します。Bluetooth が「オン」になっていることを確認します。
- 6 秒間上ボタンを押し続けます。LED が点滅を開始します。
- 「+ Bluetooth またはその他のデバイスを追加する」を選択します。デバイスのリストから「Bamboo Ink Plus」を選択して「ペアリングする」をクリックします。

## 5. Windows Ink アプリを開く



上ボタンをクリックすると、「Windows Ink ワークスペース」が開きます。



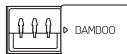
ダブルクリックすると、「画面スケッチ」が開きます。



クリックして長押しすると、「付箋」が開きます。

デバイスによって、設定は異なる場合があります。上ボタンの設定は、「設定」>「デバイス」>「ペンと Windows Ink」から変更することもできます。

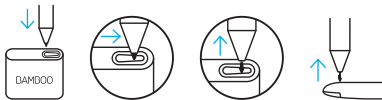
## Bamboo ペン先キット



左から右へ：  
硬い、柔らかい、ブルー

一部のデバイスで適切な描画ができないことがあります。その場合はペン先キットからブルーのペン先をお試しください。

ペン先の変更:ペン先をホルダーの端に動かし、ゆっくりと引き上げてください。



## Wacom.com のスタイラスペンの詳細

- スタイラスペンの詳細については、次にアクセスしてください：  
[www.wacom.com/inkplusgo](http://www.wacom.com/inkplusgo)
- スタイラスペンのモバイルソリューション：**Bamboo Paper** アプリ。

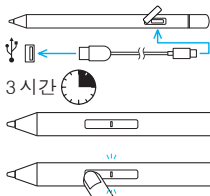
## Bamboo Ink Plus 시작하기

## 1. Windows 장치 업데이트

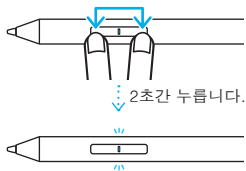
스타일러스 드라이버가 최신인지 확인합니다.  
다음 웹페이지로 이동합니다.  
[www.wacom.com/inkplusgo](http://www.wacom.com/inkplusgo)

## 2. Bamboo Ink Plus 시작하기

- a. 포함된 케이블을 사용해 스타일러스를 컴퓨터 또는 USB 충전 어댑터에 연결합니다.
- b. 하단 버튼을 눌러 스타일러스를 켭니다.



## 3. 호환성 설정 변경



스타일러스가 장치에서 작동하지 않는 경우, 두 버튼의 끝을 동시에 약 2 초간 눌러 설정을 변경합니다.

## 4. Bamboo Ink Plus 와 장치 페어링

6초



- a. Windows 시작 메뉴에서 설정 (Settings) > 장치 (Devices) > Bluetooth® 및 기타 장치를 선택합니다. Bluetooth가 '켜짐' 상태여야 합니다.
- b. 상단 버튼을 6 초간 누릅니다. LED가 깜박이기 시작합니다.
- c. '+ Bluetooth 또는 기타 장치 추가'를 선택합니다. 장치 목록 중에서 'Bamboo Ink Plus'를 선택하고 '페어링 (Pair)'을 클릭합니다.

## 5. Windows Ink 앱 열기



상단 버튼을 클릭하면  
Windows Ink 작업  
영역이 열립니다.



더블클릭하면 화면  
스케치가 열립니다.



오래 누르면 스티커  
메모가 열립니다.

장치에 따라 설정이 다를 수 있습니다. 상단 버튼은 설정 (Settings) > 장치 (Devices) > 펜 & Windows Ink (Pen & Windows Ink) 에서 변경할 수 있습니다.

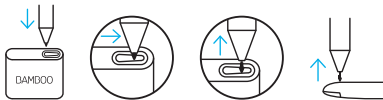
## Bamboo 펜촉 키트



왼쪽에서 오른쪽 :  
하드, 소프트, 파란색

특정 기기에서서는 펜촉 키트 중 파란색 펜촉을 사용하시면 펜 사용감이 향상 될 수 있습니다. 기기의 호환성을 확인하시기 바랍니다.

펜촉 교체 : 교체할 펜촉을 홀더 측면으로 옮겨 천천히 당겨 올립니다.



wacom.com 에서 스타일러스에 대한 자세한 정보 확인

- 스타일러스에 대한 자세한 정보를 확인하려면 다음으로 이동하십시오 .  
[www.wacom.com/inkplusgo](http://www.wacom.com/inkplusgo)
- 스타일러스를 위한 모바일 솔루션 :  
Bamboo Paper 앱 및 Inkspace 클라우드 서비스 . 더 많은 툴을 보려면 Wacom Marketplace 를 살펴보세요 .



## 開始使用 Bamboo Ink Plus

### 1. Windows 裝置更新

確認您的觸控筆驅動程式已更新。

前往：[www.wacom.com/inkplusgo](http://www.wacom.com/inkplusgo)

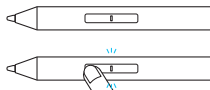
### 2. 開始使用 Bamboo Ink Plus

#### a. 用隨付的電源線

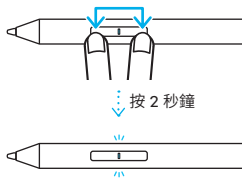
將觸控筆連接到電腦或 USB 充電器。



#### b. 按下下方按鈕，以開啟觸控筆。



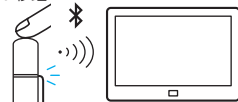
### 3. 變更相容性設定



如果觸控筆無法與您的裝置搭配，請同時按住按鈕的兩端 2 秒鐘，即可變更設定。

### 4. 將 Bamboo Ink Plus 與您的裝置配對

6 秒鐘



- 從 Windows「開始」功能表中選擇「設定」>「裝置」>「藍牙®」以及其他裝置。確定藍牙為「開啟」。
- 按住上方按鈕 6 秒鐘。LED 會開始閃爍。
- 選擇「+ 新增藍牙或其他裝置」。從裝置清單中選擇「Bamboo Ink Plus」，然後按一下「配對」。

## 5. 開啟 Windows Ink 應用程式



x1

單擊上方按鈕來開啟 Windows Ink Workspace。



x2

雙擊來開啟螢幕繪圖。



單擊並按住來開啟自黏便箋。

依裝置設定可能會有所不同。可以在「設定」>「裝置」>「畫筆以及 Windows Ink」變更上方按鈕的功能。

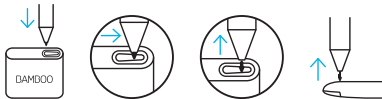
## Bamboo 筆尖組



從左到右：  
硬、軟、藍色

在某些裝置上，筆尖套件中的藍色筆尖能加強您的用筆體驗。請檢查裝置相容性。

更換筆尖：將需要更換的筆尖移動至筆座的側面並輕輕拔出。



## 在 wacom.com 深入瞭解觸控筆

- 要進一步瞭解觸控筆，請前往：  
[www.wacom.com/inkplusgo](http://www.wacom.com/inkplusgo)
- 適用於觸控筆的行動解決方案：  
Bamboo Paper 應用程式和 InkSpace 雲端服務。如需更多工具，請探索 Wacom Marketplace。

## 开始使用 Bamboo Ink Plus

### 1. Windows 设备更新

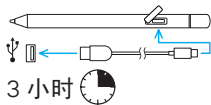
请确认您的电子笔驱动程序是最新版本。

访问：[www.wacom.com/inkplusgo](http://www.wacom.com/inkplusgo)

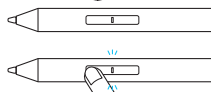
### 2. 开始使用 Bamboo Ink Plus

#### a. 使用附带的线缆

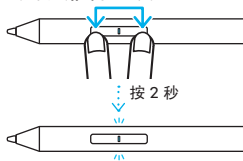
将电子笔连接至电脑或 USB 充电器。



#### b. 按下底部按钮，开启电子笔。



### 3. 更改兼容性设置



如果电子笔无法在您的设备上使用，请同时按压按钮两端并持续 2 秒，以更改设置。

### 4. 将 Bamboo Ink Plus 与您的设备配对



- 打开 Windows “开始” 菜单，选择“设置” > “设备” > “蓝牙®”以及其他设备。确保蓝牙状态为“开”。
- 按住顶部按钮 6 秒钟。LED 灯开始闪烁。
- 选择“+ 添加蓝牙或其他设备”。从设备列表选择“Bamboo Ink Plus”，然后点击“配对”。

## 5. 打开 Windows Ink 应用程序



单击顶部按钮，以打开“Windows Ink 工作区”。



双击以打开“屏幕草图”。



单击并按住以打开“便笺”。

因设备而异，设置可能不同。您可以在“设置”>“设备”>“笔 & Windows Ink”更改顶部按钮的功能。

## Bamboo 笔尖套件

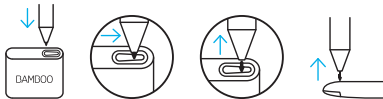


从左至右：

坚硬、柔软、蓝色

在某些设备上，笔尖套件中的蓝色笔尖能提高你的用笔体验。请检查设备的兼容性。

更换笔尖：将需要更换的笔尖移动至笔座的侧面并轻轻拔出。



访问 [wacom.com](http://wacom.com) 网站了解有关电子笔的更多详细信息

- 了解有关电子笔的更多信息，请访问：[www.wacom.com/inkplusgo](http://www.wacom.com/inkplusgo)
- 电子笔的移动解决方案：Bamboo Paper 应用程序和 InkSpace 云服务。更多工具请探索 Wacom Marketplace。

## Начало работы с Bamboo Ink Plus

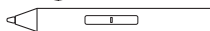
1. Обновления для устройств Windows  
Убедитесь, что драйвер Вашего стилуса не нуждается в обновлении.

Перейдите по ссылке:

[www.wacom.com/inkplusgo](http://www.wacom.com/inkplusgo)

2. Чтобы начать работу с Bamboo Ink Plus

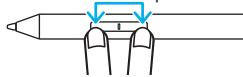
- а. Подключите стилус к компьютеру или зарядному устройству USB с помощью прилагаемого кабеля.



- б. Включите стилус, нажав на нижнюю кнопку.



3. Изменение настроек совместимости



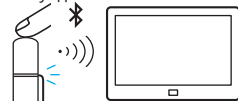
Удерживайте 2 секунды



Если стилус не работает с Вашим устройством, нажмите и удерживайте обе кнопки в течение 2 секунд, чтобы изменить настройку.

4. Выполните связывание Bamboo Ink Plus со своим устройством

6 секунд



- а. В меню «Пуск» ОС Windows перейдите в раздел «Настройки» > «Устройства» > «Bluetooth® и другие устройства». Убедитесь, что для Bluetooth установлено значение «Вкл.».
- б. Нажмите и удерживайте верхнюю кнопку в течение 6 секунд. Светодиодный индикатор начнет мигать.
- в. Выберите «Добавить устройство Bluetooth или другое устройство». В списке устройств выберите «Bamboo Ink Plus» и нажмите «связывать».

5. Откройте приложения рукописного ввода Windows



Нажмите верхнюю кнопку, чтобы открыть рабочую область рукописного ввода Windows.



Дважды щелкните, чтобы открыть «Набросок экрана».



Нажмите и удерживайте, чтобы открыть «Записки».

Параметры могут отличаться в зависимости от устройства. Вы можете изменить действие верхней кнопки в меню «Настройки» > «Устройства» > «Перо и рукописный ввод Windows».

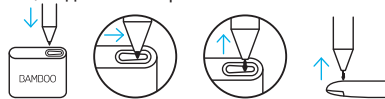
## Набор наконечников Bamboo



Слева направо:  
твердый, мягкий, синий

Синий наконечник пера из набора наконечников может улучшить работу пером на некоторых устройствах. Проверьте совместимость устройств.

Замена наконечника: Переместите подлежащий замене наконечник в сторону держателя и аккуратно извлеките его, поднимая вверх.



Дополнительные сведения о стилусе см. на веб-сайте [wacom.com](http://wacom.com)

- Для получения дополнительной информации о стилусе посетите страницу [www.wacom.com/inkplusgo](http://www.wacom.com/inkplusgo)
- Мобильные решения для стилуса: приложение Bamboo Paper и облачный сервис InkSpace. Для получения дополнительных инструментов посетите магазин Wacom Marketplace.

## Rozpocznij pracę z Bamboo Ink Plus

Polski

1. Aktualizacja urządzenia Windows  
Sprawdź, czy sterownik rysika jest aktualny.

Przejdź na stronę:

[www.wacom.com/inkplusgo](http://www.wacom.com/inkplusgo)

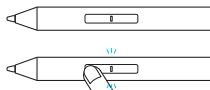
2. Aby rozpocząć korzystanie z Bamboo Ink Plus

- a. Podłącz rysik do komputera lub ładowarki USB za pomocą przewodu USB.

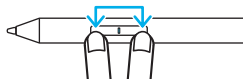


3 godz.

- b. Włącz rysik, naciskając dolny przycisk.



3. Zmiana ustawienia zgodności



Przyciśnij przez 2 sekundy



Jeśli rysik nie współpracuje z Twoim urządzeniem, naciśnij i przytrzymaj jednocześnie oba końce przycisku przez 2 sekundy, aby zmienić ustawienie.

4. Parowanie Bamboo Ink Plus z urządzeniem

6 sek.



- a. Z menu Start systemu Windows wybierz Ustawienia > Urządzenia > Bluetooth® i inne urządzenia. Upewnij się, że Bluetooth jest „Włączony”.
- b. Przytrzymaj górny przycisk przez 6 sekund. Wskaźnik LED zacznie migać.
- c. Wybierz „+ Dodaj Bluetooth lub inne urządzenia”. Z listy urządzeń wybierz „Bamboo Ink Plus” i kliknij „Sparuj”.

## 5. Otwarcie aplikacji Windows Ink



Kliknij górny przycisk, aby otworzyć obszar roboczy funkcji Windows Ink.



Kliknij dwukrotnie, aby otworzyć szkic ekranu.



Kliknij i przytrzymaj, aby otworzyć aplikację Sticky Notes.

W zależności od urządzenia ustawienie może się różnić. Możesz również zmienić działanie górnego przycisku w opcji Ustawienia > Urządzenia > Pióro i funkcja Windows Ink.

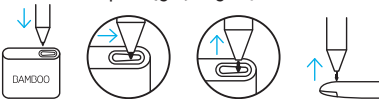
## Zestaw wkładów Bamboo



Od lewej do prawej:  
twardy, miękki, niebieski

Na niektórych urządzeniach niebieski wkład pióra z zestawu wymiennych wkładów może poprawić jakość korzystania z pióra. Sprawdź zgodność urządzenia.

Wymiana wkładu: Przesuń końcówkę, która ma być wymieniona, w bok uchwyty i delikatnie pociągnij w górę.



Dowiedz się więcej na temat rysika na stronie [wacom.com](http://wacom.com)

- Więcej informacji na temat rysika można znaleźć pod: [www.wacom.com/inkplusgo](http://www.wacom.com/inkplusgo)
- Mobilne rozwiązania dla Twojego rysika: aplikacja Bamboo Paper i usługa w chmurze InkSpace. Więcej narzędzi można znaleźć w sklepie Wacom Marketplace.



## Začínáme s perem Bamboo Ink Plus

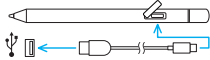
### 1. Aktualizace zařízení v systému Windows

Zkontrolujte, jestli je ovladač dotykového pera aktuální.  
Přejděte na web

[www.wacom.com/inkplusgo](http://www.wacom.com/inkplusgo)

### 2. První použití pera Bamboo Ink Plus

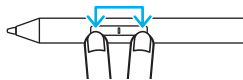
- a. Připojte pero k počítači nebo nabíječce USB pomocí dodaného kabelu.



- b. Stisknutím dolního tlačítka pero zapněte.



### 3. Změna nastavení kompatibility



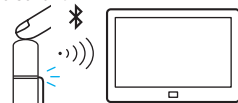
Stiskněte na 2 sekundy



Pokud pero na vašem zařízení nefunguje, stiskněte a podržte obě strany tlačítka současně po dobu 2 sekund a změňte nastavení.

### 4. Spárování pera Bamboo Ink Plus se zařízením

6 sekund



- Z nabídky Start systému Windows vyberte položku Nastavení > Zařízení > Zařízení Bluetooth® a jiná. Zkontrolujte, jestli je rozhraní Bluetooth zapnuté.
- Stiskněte horní tlačítko po dobu 6 sekund. Svítivá dioda začne blikat.
- Vyberte možnost „Přidat zařízení Bluetooth nebo jiné“. Ze seznamu zařízení vyberte „Bamboo Ink Plus“ a klikněte na možnost „Spárovat“.

## 5. Otevření aplikací Windows Ink



Stisknutím horního tlačítka otevřete Pracovní prostor Windows Ink.



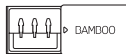
Dvojitým stisknutím otevřete Skicu na obrazovce.



Stisknutím a podržením otevřete Rychlé poznámky.

Nastavení se může u různých zařízení lišit. V části Nastavení > Zařízení > Pen & Windows Ink (Pero a Windows Ink) můžete také změnit funkci horního tlačítka.

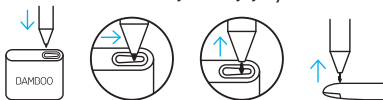
## Sada hrotů Bamboo



Zleva doprava:  
pevný, měkký, modrý

U některých dotykových per můžete použitím modrého hrotu ze sady náhradních hrotů rozšířit možnosti použití svého pera. Zkontrolujte prosím kompatibilitu pera.

Výměna hrotů: Vyměňovaný hrot přesuňte na stranu držáku a jemně jej vytáhněte.



Další informace o dotykovém peru na webu [wacom.com](http://wacom.com)

- Další informace o dotykovém peru naleznete na webu [www.wacom.com/inkplusgo](http://www.wacom.com/inkplusgo)
- Mobilní řešení pro vaše dotykové pero: aplikace Bamboo Paper a cloudová služba Inkspace. Další nástroje najdete v obchodě Wacom Marketplace.

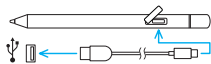
## Първи стъпки с Bamboo Ink Plus

- Актуализиране на устройството с Windows  
Потвърдете, че драйверът на писалката е актуализиран.

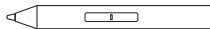
Отидете на: [www.wacom.com/inkplusgo](http://www.wacom.com/inkplusgo)

- Начало на работата с Bamboo Ink Plus

- Свържете писалката към Вашия компютър или USB зарядно устройство с приложения кабел.



3 часа



- Включете Вашата писалка чрез натискане на долния бутон.



- Смяна на настройката за съвместимост



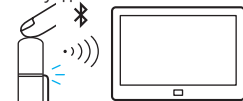
Натиснете в продължение  
на 2 секунди



- Ако писалката не работи на Вашето устройство, натиснете и задръжте натиснати двата края на бутона едновременно в продължение на 2 секунди, за да промените настройката.

- Сдвояване на Bamboo Ink Plus с Вашето устройство

6 секунди



- От менюто Старт на Windows изберете Настройки > Устройства) > Bluetooth®. и други устройства. Уверете се, че Bluetooth е „Вкл.“.
- Задръжте натиснат горния бутон 6 секунди. LED индикаторът започва да мига.
- Изберете „+ Добавяне на Bluetooth или други устройства“). От списъка с устройства изберете „Bamboo Ink Plus“ и щракнете върху „Сдвояване“.

## 5. Отваряне на приложенията Windows Ink



Щракнете върху горния бутон, за да отворите Работна област на Windows Ink.



Щракнете два пъти, за да отворите Скициране на екрана.



Щракнете и задръжете, за да отворите Лепкави бележки.

Настройката може да бъде различна в зависимост от устройствата. Можете също да промените действието на горния бутон в Настройки > Устройства > Писалка & Windows Ink.

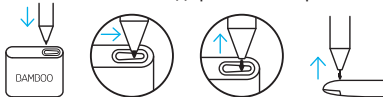
## Комплект писци за Bamboo



От ляво надясно:  
твърд, мек, син

На някои устройства синият писец от комплекта писци може да подобри начина Ви на работа с писалката. Моля, проверете дали устройството е съвместимо.

Смяна на писците: Преместете писеца, който ще подмените, настрани от държача и внимателно го издърпайте нагоре.



Научете повече относно Вашата писалка на [wacom.com](http://wacom.com)

- За да научите повече за Вашата писалка, отидете на: [www.wacom.com/inkplusgo](http://www.wacom.com/inkplusgo)
- Мобилни решения за Вашата писалка: Приложение Bamboo Paper и облачна услуга InkSpace. За повече инструменти разгледайте Wacom Marketplace.

## Bamboo Ink Plus -kosketuskynän käyttöönotto

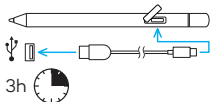
- Windows-laitteen päivitys  
Varmista, että kosketuskynän ajuri on ajan tasalla.

Mene osoitteeseen:

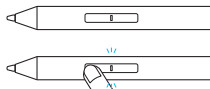
[www.wacom.com/inkplusgo](http://www.wacom.com/inkplusgo)

- Bamboo Ink Plus -kosketuskynän käyttöönotto

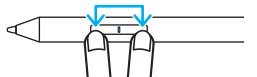
- Liitä kosketuskynä tietokoneeseen tai USB-laturiin mukana tulevalla johdolla.



- Kytke kosketuskynän virta painamalla alapainiketta.



- Yhteensopivuusasetuksen muuttaminen



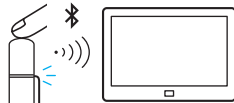
↓ Paina 2 sekuntia



Jos kosketuskynä ei toimi laitteesi kanssa, voit muuttaa asetuksen pitämällä molempia painikkeen päitä painettuna kahden sekunnin ajaksi..

- Luo pariliitos Bamboo Ink Plus -kosketuskynän ja laitteesi välille

6 sekuntia



- Valitse Windowsin aloitusvalikosta Asetukset > Laitteet > Bluetooth®- ja muut laitteet). Varmista, että Bluetooth on käytössä.
- Paina yläpainiketta 6 sekunnin ajan. Merkkivalo alkaa vilkkua.
- Valitse kohta + Lisää Bluetooth- tai muita laitteita. Valitse laiteluettelosta Bamboo Ink Plus ja valitse sitten Muodosta pariliitos.

## 5. Avaa Windows Ink -sovellus



x1

Napsauta yläpainiketta avataksesi Windows Inkin työtilan.



x2

Kaksoisnapsauta avataksesi näyttöluonnoksen.



Napsauta ja paina pitkään avataksesi muistilaput.

Asetus saattaa vaihdella laitteista riippuen. Voit myös muuttaa yläpainikkeen toimintoa kohdassa Asetukset > Laitteet > Kynä & Windows Ink.

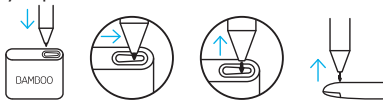
## Bamboo-kynänkärkipaketti



Vasemmalta oikealle:  
kova, pehmeä, sininen

Joissakin laitteissa kynänkärkipaketin sininen kynänkärki voi parantaa kynän jälkeä. Tarkasta laitteen yhteensopivuus.

Kärjen vaihto: Siirrä vaihdettava kärki pidikkeen sivulle ja vedä varovasti ylöspäin.



Lisätietoja kosketuskynästä on osoitteessa [wacom.com](http://wacom.com)

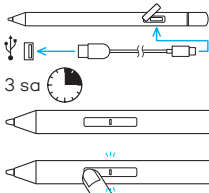
- Lisätietoja kosketuskynästä on osoitteessa: [www.wacom.com/inkplusgo](http://www.wacom.com/inkplusgo)
- Mobiiliratkaisut kosketuskynällesi: Bamboo Paper -sovellus ja Inkspacel-pilvipalvelu. Tutustu muihin työkaluihin Wacom Marketplace -kaupassa.

## Bamboo Ink Plus ürününüzü kullanmaya başlayın

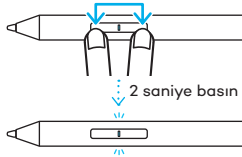
1. Windows cihaz güncellemesi  
Ekran kalemı sürücünüzün güncel olduğunu doğrulayın.  
Şu adrese gidin:  
[www.wacom.com/inkplusgo](http://www.wacom.com/inkplusgo)

2. Bamboo Ink Plus ürününüzü kullanmaya başlamak için

- a. Dahil edilmiş kabloyu kullanarak ekran kaleminizi bilgisayarınıza veya USB şarj cihazına bağlayın.
- b. Alt düğmeye tekrar basarak ekran kaleminizi açın.



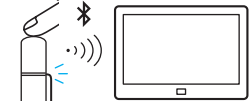
3. Uyumluluk ayarını değiştirme



Ekran kalemı cihazınızda çalışmazsa ayarı değiştirmek için 2 saniye boyunca her iki düğmenin iki ucunu da aynı anda basılı tutun.

4. Bamboo Ink Plus ürününüzü cihazınızla eşleştirme

6 saniye



- a. Windows Başlat menüsünden Ayarlar > Cihazlar > Bluetooth® ve diğer cihazlar seçeneğini belirleyin. Bluetooth'un "Açık" konumunda olduğundan emin olun.
- b. Üst düğmeyi 6 saniye boyunca basılı tutun. LED yanıp sönmeye başlar.
- c. "+ Bluetooth veya diğer cihaz ekle" seçimini yapın. Cihazlar listesinden "Bamboo Ink Plus" seçeneğini belirleyin ve "Eşleştir" ögesine tıklayın.

## 5. Windows Ink uygulamalarını açma



Windows Ink Çalışma Alanı'nı açmak için üst düğmeye tıklayın.



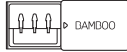
Ekran Taslağı'nı açmak için çift tıklayın.



Yapışkan Notlar'ı açmak için basılı tutun.

Cihaza bağlı olarak ayar değişikliği gösterebilir. Üst düğmenin işlevini ayrıca Ayarlar > Cihazlar > Kalem ve Windows Ink menü yolunda değiştirebilirsiniz.

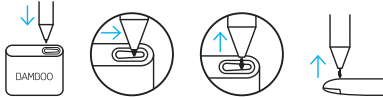
## Bamboo uç kiti



Soldan sağa:  
sert, yumuşak, mavi

Bazı cihazlarda uç kitindeki mavi uç, kalem deneyiminizi geliştirebilir. Cihaz uyumluluğunu kontrol edin.

Uçları değiştirme: Değiştirilecek ucu tutucunun yanına getirin ve yavaşça kaldırın.



Ekran kaleminiz hakkında daha fazla bilgi edinmek için wacom.com adresini ziyaret edin

- Ekran kaleminiz hakkında daha fazlasını öğrenmek için şu adrese gidin: [www.wacom.com/inkplusgo](http://www.wacom.com/inkplusgo)
- Ekran kaleminiz için mobil çözümler: Bamboo Paper uygulaması ve Inkspace bulut hizmeti. Daha fazla araç için Wacom Marketplace'i keşfedin.



wacom.com

©2019 Wacom Co., Ltd. All rights reserved. Wacom, Bamboo and their respective logos are trademarks and/or registered trademarks of Wacom Co., Ltd. All other company names and product names are trademarks and/or registered trademarks of their respective owners. Modifications and errors excepted.

