

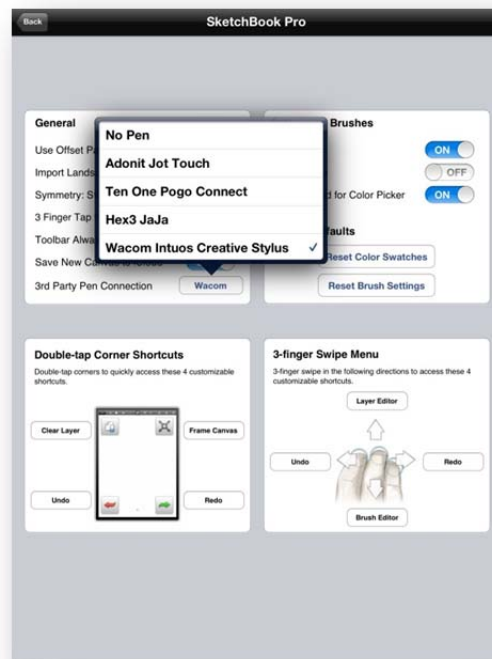
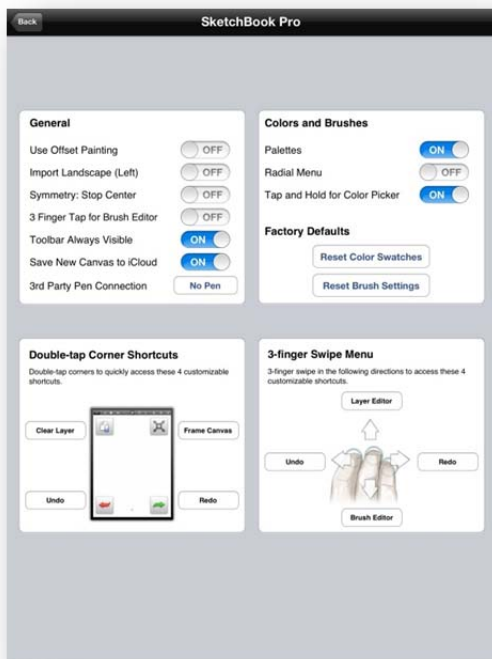
ArtRage

1. Abre los ajustes del iOS
2. Toca en “ArtRage” en la lista
3. Selecciona “Wacom Intuos Creative” en la lista selecciona “Use Stylus Type”
4. Presiona el botón en el Intuos Creative Stylus para empezar a conectar – El LED empezará a parpadear en azul.
5. Una vez que el LED quede fijo por dos segundos el Intuos Creative Stylus estará correctamente conectado con la aplicación



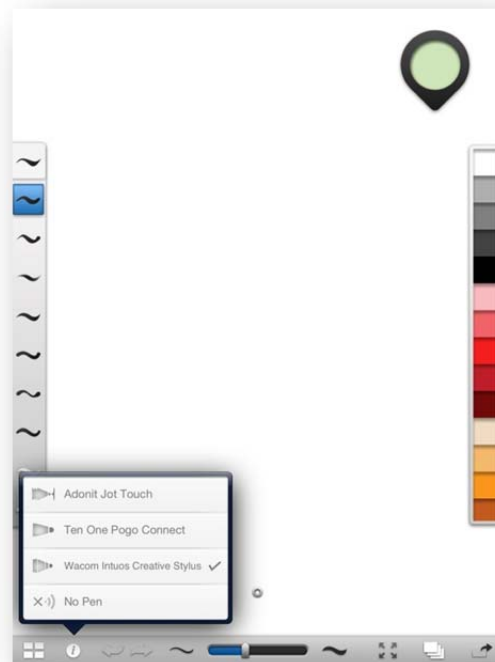
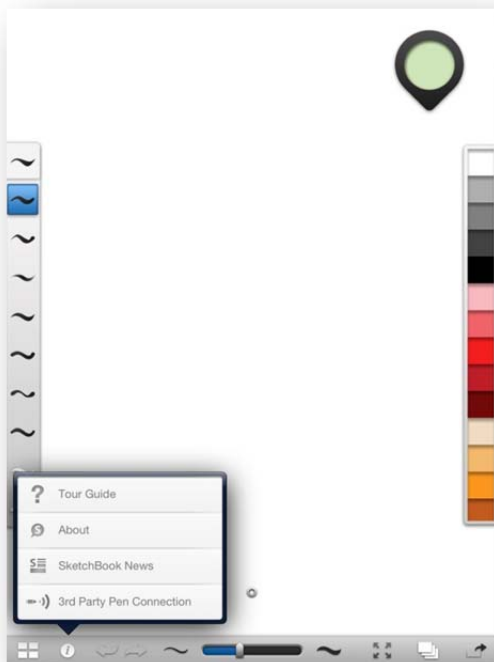
Autodesk Sketchbook Pro/Sketchbook Express

1. Abre la aplicación
2. Abre una imagen en modo de edición
3. Toca en el símbolo “i” en la parte superior
4. Toca en “Preferences”
5. Selecciona “Wacom Intuos Creative Stylus” en el menu de selección desde “3rd Party Pen Connection”
6. Presiona el botón en el Intuos Creative Stylus para empezar a conectar – El LED empezará a parpadear en azul.
7. Una vez que el LED quede fijo por dos segundos el Intuos Creative Stylus estará correctamente conectado con la aplicación



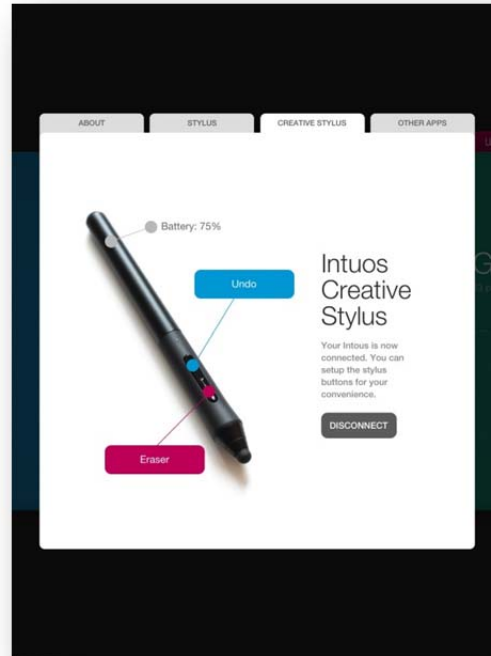
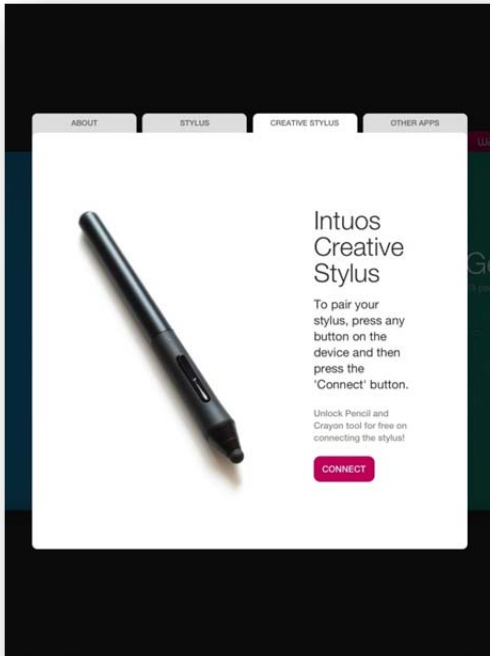
Autodesk Ink

1. Abre la aplicación
2. Abre una imagen
3. Toca en el símbolo “i” en la parte inferior
4. Selecciona “Wacom Intuos Creative Stylus” en el menu de selección desde “3rd Party Pen Connection”
5. Presiona el botón en el Intuos Creative Stylus para empezar a conectar – El LED empezará a parpadear en azul.
6. Una vez que el LED quede fijo por dos segundos el Intuos Creative Stylus estará correctamente conectado con la aplicación



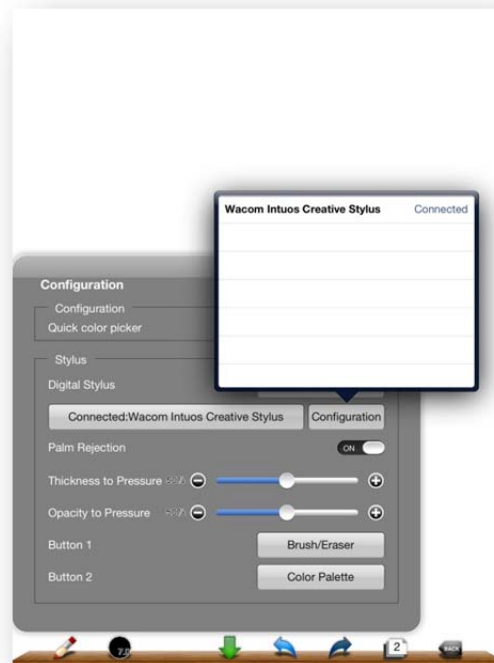
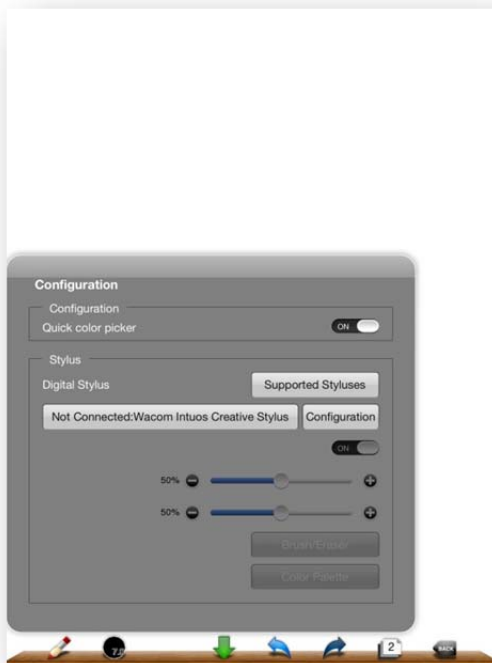
Bamboo Paper

1. Abre la aplicación
2. Toca en el símbolo “i” en la parte inferior
3. Toca sobre “Creative Stylus”
4. Sigue las instrucciones



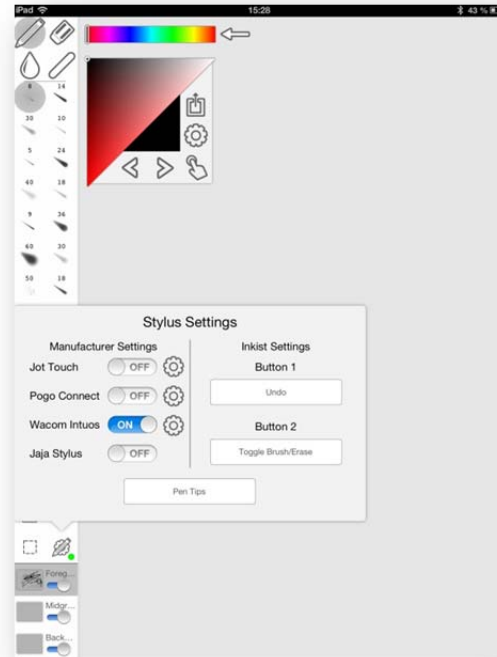
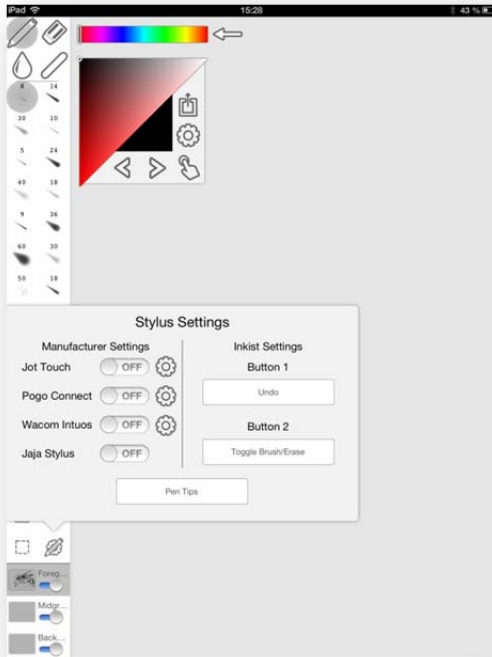
ibisPaint X

1. Abre la aplicación
2. Abre una imagen en "edit" mode
3. Toca en el menu inferior del lado izquierdo
4. Toca en el símbolo de "Configuration"
5. Toca en "Wacom Intuos Creative Stylus" en la lista
6. Una vez que el LED quede fijo por dos segundos el Intuos Creative Stylus estará correctamente conectado con la aplicación. La aplicación confirma "Connected...: Wacom Intuos Creative Stylus".



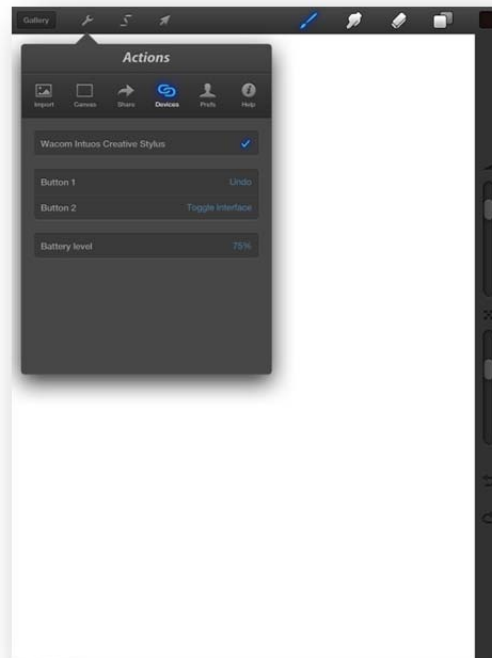
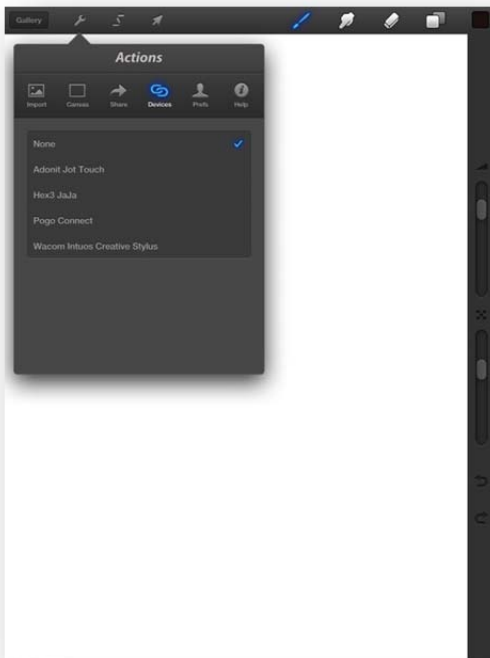
Inkist

1. Abre la aplicación
2. Toca en „Stylus Settings” en el menú de la izquierda
3. Prende el “Wacom Intuos” en “Manufacturer Settings”
4. Una vez que el LED quede fijo por dos segundos el Intuos Creative Stylus estará correctamente conectado con la aplicación. La aplicación confirma la conexión con un punto rojo abajo del símbolo de ajustes.



Procreate

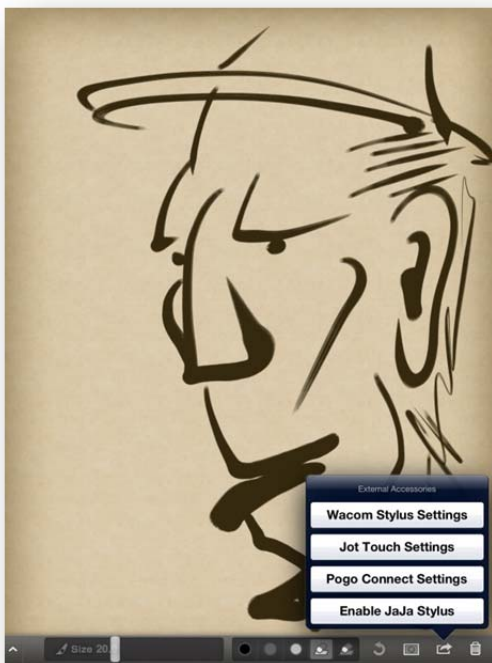
1. Abre la aplicación
2. Abre una imagen
3. Toca el símbolo de ajustes en el menú superior
4. Toca en “Dispositivos”
5. Selecciona “Wacom Intuos Creative Stylus” en la lista
6. Presiona el botón en el Intuos Creative Stylus para empezar a conectar – El LED empezará a parpadear en azul.
7. Una vez que el LED quede fijo por dos segundos el Intuos Creative Stylus estará correctamente conectado con la aplicación



Zen Brush

1. Abre la aplicación
2. Toca en el símbolo de enviar en el menú.
3. Toca en “Dispositivos externos”
4. Toca en “Wacom Stylus Settings”
5. Abilita “Use Wacom Stylus”
6. Presiona el botón en el Intuos Creative Stylus para empezar a conectar – El LED empezará a parpadear en azul.

Una vez que el LED quede fijo por dos segundos el Intuos Creative Stylus estará correctamente conectado con la aplicación



- End of document -