

# インタラクティブな 授業のために デジタルペンを活用

デジタルに移行しても今まで通り授業を行いたい、そんな教師の願いをかなえるのがワコムの液晶ペンタブレットです。そして、その恩恵は教師だけにとどまらず、学校や生徒にも広がります。

wacom®





## デジタルペン 教室の新たな必需品

ペン対応デバイスの活用により  
授業の柔軟性と生徒の学習意欲を高める

他の業界と同じように、教育界もデジタルテクノロジーによる進化のチャンスを見逃す手はありません。学校や大学にペン対応デバイスを導入すれば、授業のペーパーレス化に向けて大きく前進。導入の効果はすぐに実感できるはず。たとえば用紙代・印刷コストを削減するだけでなく、意味のない反復的なルーチンタスクの手間も省けます。さらに、長期的にはそれよりも重要な効果があります。すなわち、教師の仕事がスマート化し、学生の学習体験が向上します。

しかし、新技術を普及させるときはいつもそうですが、スムーズな導入のためにセットアップと操作の簡便性がデジタルペンに求められます。また、手軽な価格で、メンテナンスの手間要らずであることも大切です。さらに、現場で従来から使われてきた指導方法を置き換えるものではなく、それをサポートするものでなければなりません。

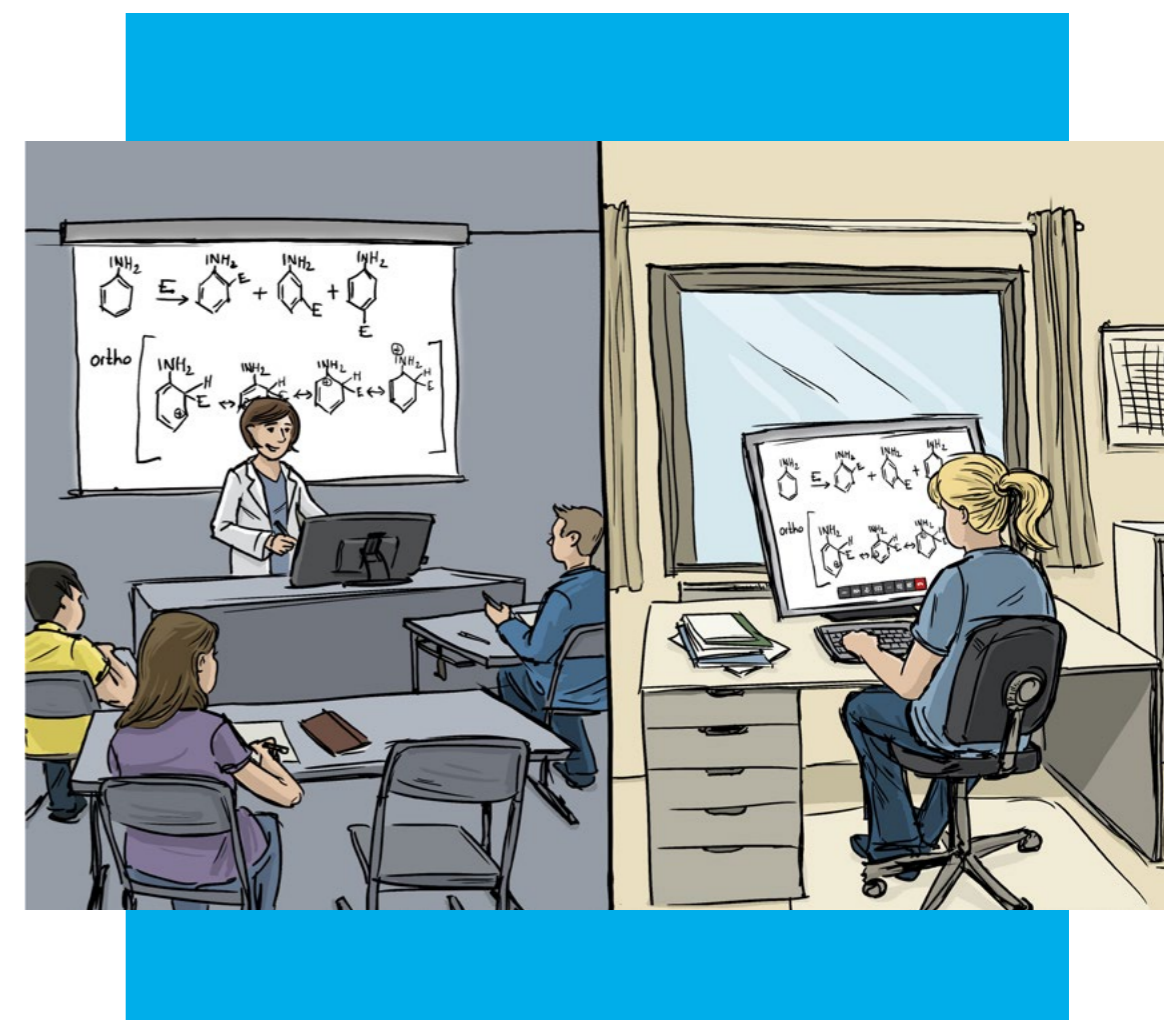
それによってデジタル技術は教育にとって脅威ではなく、チャンスとなるのです。今、教育界で起こっているこの重要な進化を見据え、ワコムはその最前線を走っています。

# 効果的な授業 効率的なワークフロー

ワコムのペンタブレットや液晶ペンタブレットをパソコンと教壇の画面と連動させて使用すれば、いつもの授業に嬉しい6つの変化が生まれます。

- 1 紙にペンで書くような直感的な操作感のペン対応デバイスで、充実したデジタルコンテンツを作成できます。
- 2 今までのように板書のために背を向けることなく、常に生徒の方を向きながら教材を見せることができます。そのため、授業全体を通じて生徒の積極的な授業参加を促すことができます。
- 3 これまでは板書中の教師の身体が「邪魔」になって、生徒に黒板が見えなくなることもしばしば。その問題を解消することで、授業が今までよりスムーズに進行し、生徒の学習のペースも乱れません。

- 4 教師は複数のメディアからの画像をシームレスに切り替え、液晶ペンタブレットやペンタブレットで教材やデジタル黒板に自由に書き込めます。
- 5 また後日、授業内容をデジタル配信するとき、授業中に書き加えた注釈や説明もいっしょに共有できます。
- 6 デジタルコンテンツの教材なら対面授業やオンライン授業、あるいはそれを混合したハイブリッド型授業で活用できます。さらに放課後も、授業の準備やフォローアップなど、ペン対応デバイスが役立つ場面は多々あります。デジタル教材の作成や編集に使えるほか、宿題の添削や採点にも便利です。



# 手軽なインストール 運用管理も簡単

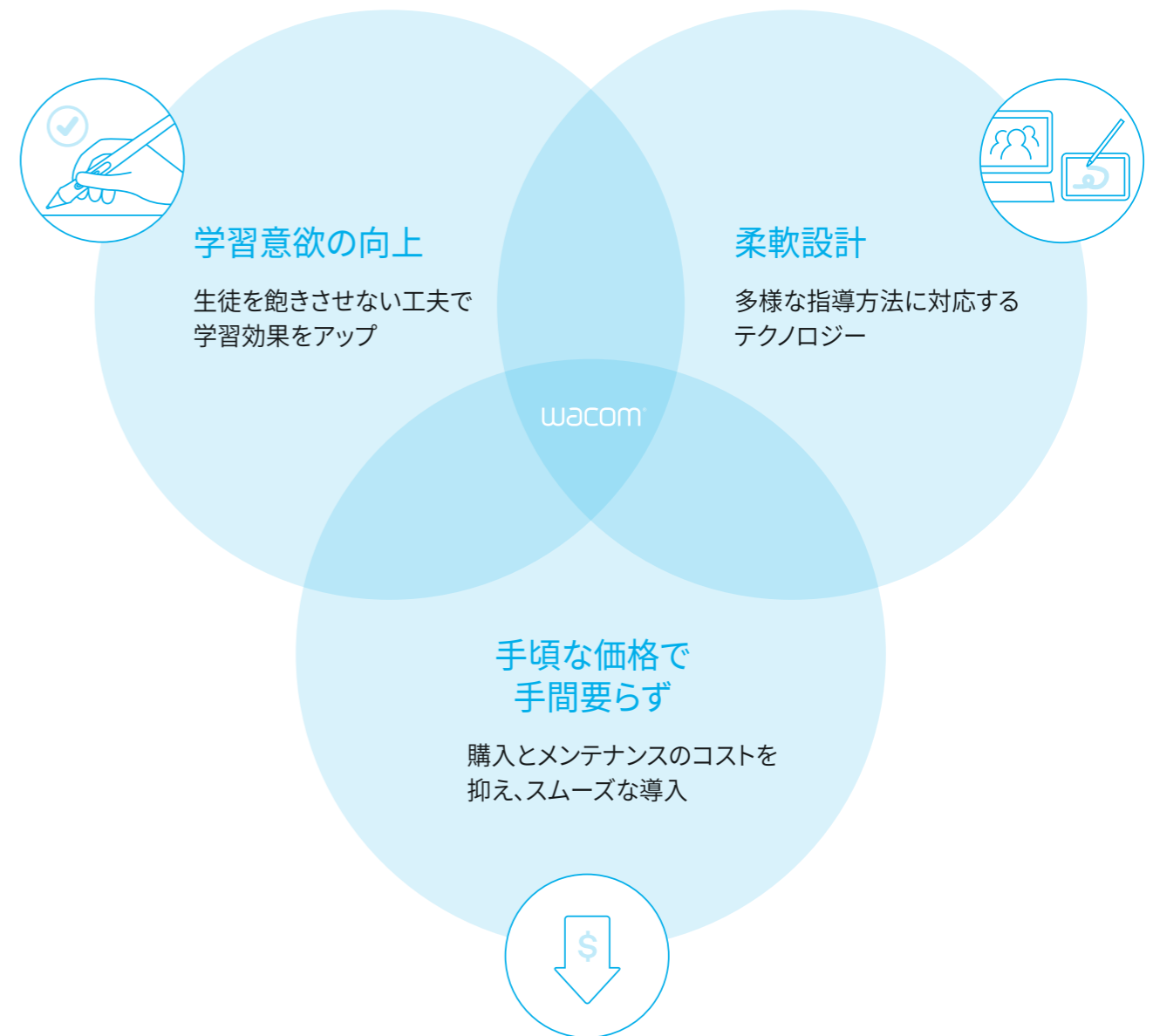
教師の日常は忙しく、重たい機材を持ち運んだり、互換性の有無を心配したりしている暇はありません。ワコムの液晶ペンタブレットは接続すれば、どこでもすぐに使えます。

## 多様性に対応

- ワコムでは様々なサイズや形状のペン対応デバイスを取り揃えているので、少人数学級または大講堂など、学校や大学の授業環境に最も適したものをお選びいただけます。
- 一般のパソコン（Windows、Mac、Chromebookなど）、ソフトウェア（Microsoft Officeなど）、授業アプリ（Peardeck、Kamiなど）、学習管理システム（Google Classroom、Schoologyなど）のほぼすべてに対応しています。
- どのデバイスにもデスクトップモデルとモバイルモデルがあり、各人の指導方法や授業タイプに合わせて選べます。

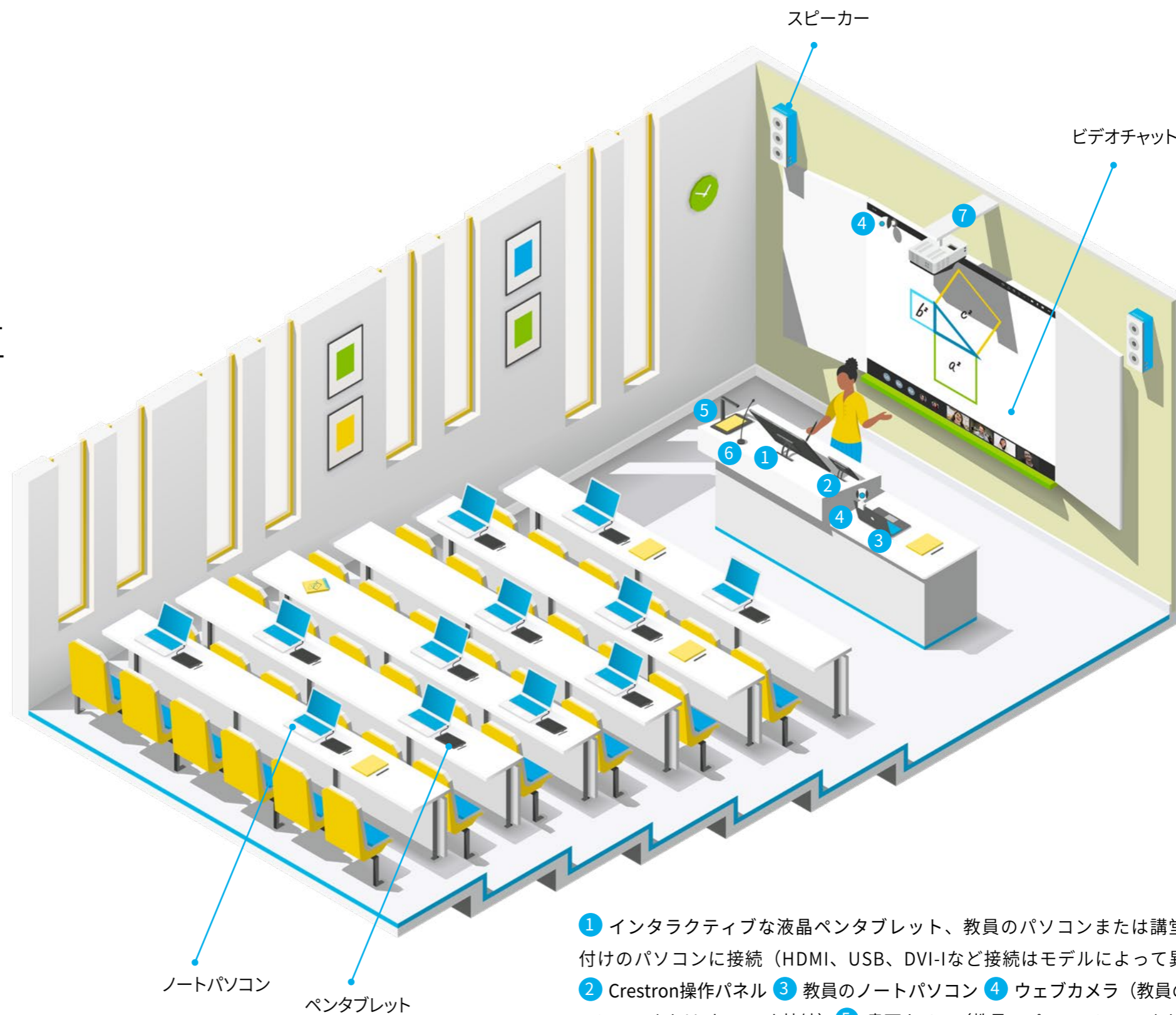
## 運用管理上のメリット

- ワコムのペン対応デバイスにはOSの搭載がなく、定期的にドライバのアップデートが提供されます。
- 学校における長年のヘビーユースを想定した堅牢設計で、パソコンよりもずっと長くお使いいただけます。
- また、教科の別を問わず使用できるので、教科ごとに機材を買い揃える無駄がありません。



## デジタルペン対応の教卓 講堂向けソリューション

ワコムの24型液晶ペンタブレットは、大学の講堂に設置された視聴覚機材に組み込むのに最適です。演壇や教卓の画面表示エリアに手軽に装備でき、確実にセットアップできます。教員は持ち込んだノートパソコンに液晶ペンタブレットをプラグインで接続するだけで、授業でデジタルペンをすぐに使い始められます。学生と共有した画面にごく自然な操作感で注釈や図を書き込めます。講堂や自宅で講義を受ける学生にリアルタイムでプレゼンするのに役立つシステムです。また、対面・遠隔混成型の講義でも同様に活躍します。



- ① インタラクティブな液晶ペンタブレット、教員のパソコンまたは講堂に備え付けのパソコンに接続（HDMI、USB、DVI-Iなど接続はモデルによって異なる）
- ② Crestron操作パネル
- ③ 教員のノートパソコン
- ④ ウェブカメラ（教員のパソコンにUSBまたはBluetooth接続）
- ⑤ 書画カメラ（教員のパソコンにUSBまたはBluetooth接続）
- ⑥ マイクまたはヘッドセット（教員のパソコンにUSBまたはBluetooth接続）
- ⑦ プロジェクト（教員のパソコンにHDMI、Bluetooth、ワイヤレス接続）



「まず、ワコム製品は専用のソフトが要らないのが良いと感じました。教師も普段から使い慣れているツールを使い続けることができます。それから液晶ペンタブレットの高い動作の信頼性も気に入っています。どの教室でも故障は出ていません」

Gideon Schnog

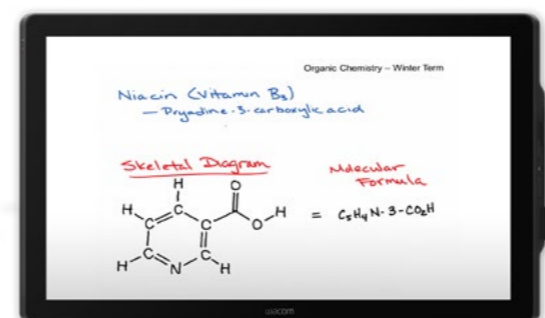
(セント・レオ大学 クライアントテクノロジーサービス部長)



ダウンロード  
ケーススタディ

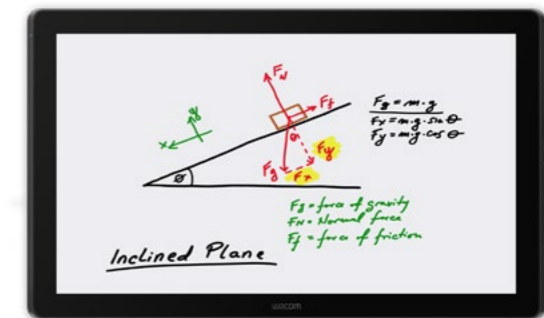
## おすすめの製品

ソフトウェアを選ばないワコムの24型デバイスで、教師は使い慣れたソフトウェアを使い続けることができます。また、既存のAV機材システムとスムーズに連動するのもメリットです。



### DTK-2451

フルHDディスプレイ搭載の24型液晶ペンタブレット。大型の画面にはA4またはレターサイズのファイルを横並びで表示できます。ビデオ出力有り。また、バッテリーレスペンとチルト角度を自由自在に調整可能なスタンドが付属。



### DTH-2452

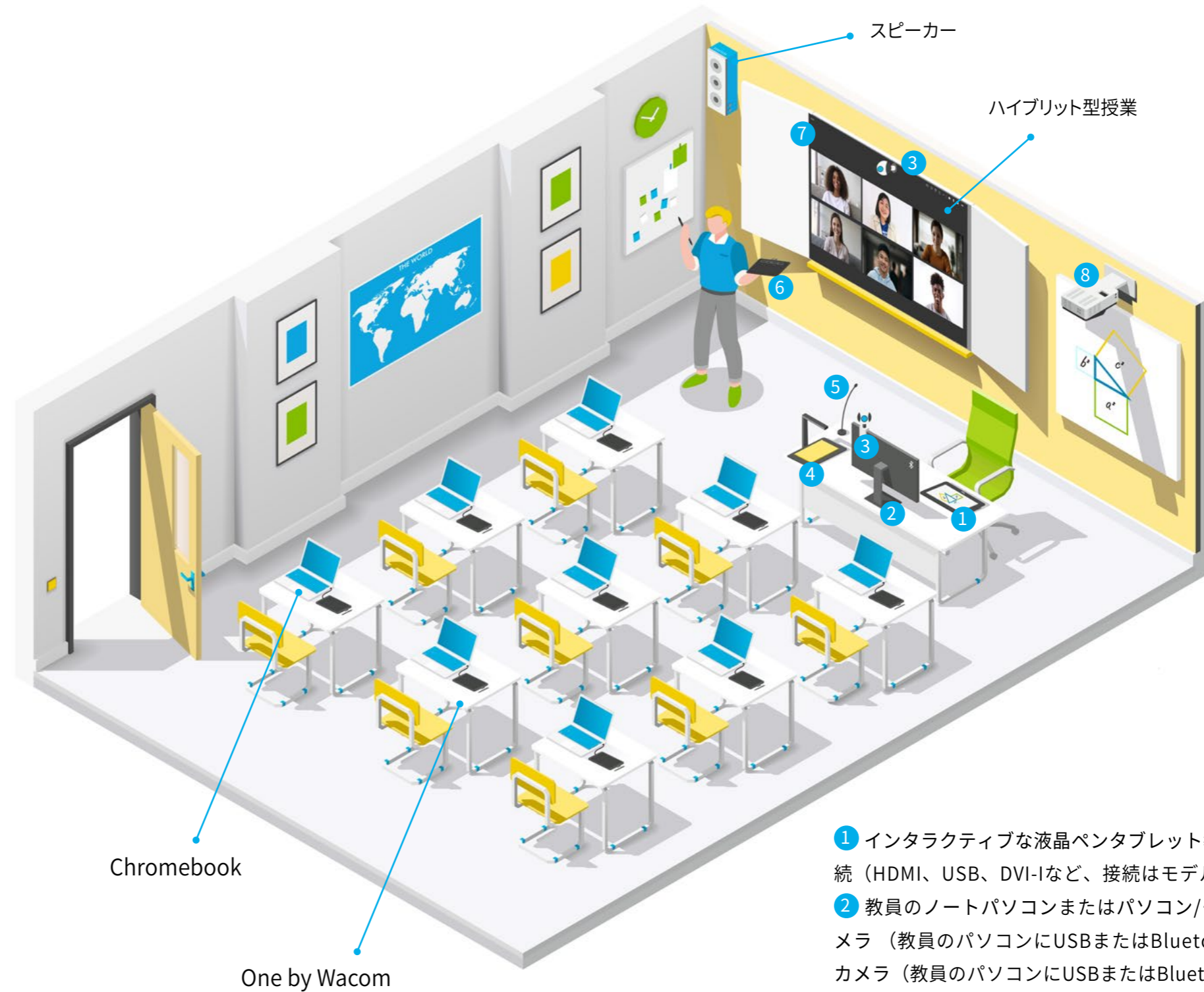
フルHD対応の24型液晶ペンタブレットでペン入力の便利な作業エリアをプラス。マルチタッチ対応なので拡大縮小・スクロールも自由自在。ビデオ出力有り。縦置きモードや横置きモードにも対応、バッテリーレスペンを同梱。

# デジタルペン対応 普通教室向け ソリューション

ワコムの液晶ペンタブレットとペンタブレットの幅広いラインアップのなかから、教師はご自身の教室、作業机、指導方法に最も適したモデルをお選びいただけます。ぴったりのデバイスが見つかったら、お手元のデスクトップまたはノートパソコンにプラグイン方式で接続するだけで、すぐにデジタルペンが使えます。学校指定の学習管理システムに統合でき、どれでも好きなソフトウェアとスムーズに連動します。

教室で持ち歩くにはワイヤレス対応のペンタブレットが便利です。生徒を見回りながら、教材に注釈や説明図を書き込めます。

また、教室での授業だけではなく、オンライン授業や対面・遠隔混成型の授業でも活躍します。



- ① インタラクティブな液晶ペンタブレット教員のパソコンに接続（HDMI、USB、DVI-Iなど、接続はモデルによって異なる）
- ② 教員のノートパソコンまたはパソコン/モニタ
- ③ ウェブカメラ（教員のパソコンにUSBまたはBluetooth接続）
- ④ 書画カメラ（教員のパソコンにUSBまたはBluetooth接続）
- ⑤ マイクまたはヘッドセット（教員のパソコンにUSBまたはBluetooth接続）
- ⑥ Wacom Intuos ワイヤレス（教員のパソコンにBluetooth接続したペンタブレット）
- ⑦ モニタ（教員のパソコンにHDMI、Bluetooth、ワイヤレス接続）
- ⑧ プロジェクタ（教員のパソコンにHDMI、Bluetooth、ワイヤレス接続）

## おすすめの製品

個別指導コーナーから大講堂まで、教育機関の学習環境はさまざまです。ワコムではそれぞれのニーズに応える豊富な品揃えのペンタブレットと液晶ペンタブレットをご用意しています。ワコムのデバイスはセットアップや操作が簡単で、面倒なメンテナンスも不要なので、教師やITチームに選ばれるツールです。



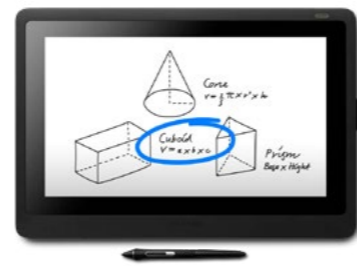
**WACOM INTUOS MEDIUM** ワイヤレスモデル

コンパクトで軽量な8インチのペンタブレットです。ワイヤレスモデルでパソコンにUSB接続できるほか、ケーブルなしで簡単にBluetooth接続ができます。そのため、例えば教室内で生徒を見て回るときも、タブレットを持ち歩くことができます。



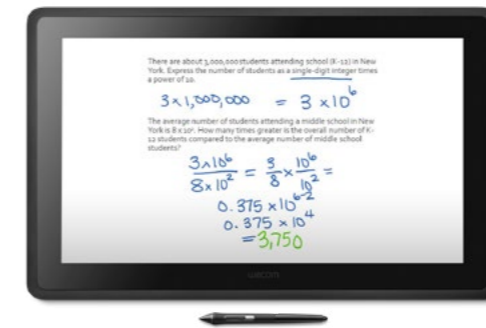
**WACOM ONE** 液晶ペンタブレット 13

コストパフォーマンスのよいフルHD対応のコンパクトな13.3型液晶ペンタブレット。画面に直接書くので紙にペンで書くような自然な書き味、手になじむバッテリーレスペン付属。



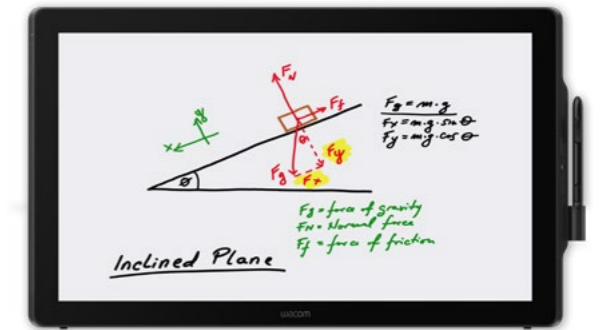
**WACOM CINTIQ 16**

15.6型フルHD液晶と高精度なペンを備えた液晶ペンタブレットのミドルモデル。広い画面に書き込めるので、対面授業やオンライン授業で忙しい教師の方々におすすめのモデルです。



**WACOM CINTIQ 22**

フルHD対応22型液晶ペンタブレット。広々した画面でより快適な作業エリアを教師の方々に提供します。高精度なバッテリーレスペンとチルト角度調整スタンドを同梱。



**DTH-2452**

フルHD対応の24型液晶ペンタブレットでペン入力の便利な作業エリアをプラス。マルチタッチ対応なので拡大縮小・スクロールも自由自在。ビデオ出力有り。バッテリーレスペンを同梱。



# システム導入の チャンスを探る

製品貸出サービスを活用して、指導・学習体験の向上にむけて貴校でもワコムペン対応デバイスを導入しませんか



## 日本 (本社)

For more information please contact:

Wacom Co., Ltd. · Sumitomo Fudosan Shinjuku Grand Tower 31F, 35F,  
8-17-1 Nishi-Shinjuku, Shinjuku-ku, Tokyo 160-6131, Japan  
education.jp@wacom.com



## 北米・中南米

For more information please contact:

Wacom Technology Corporation · 1455 NW Irving Street, Suite 800,  
Portland, OR 97209 USA  
education@wacom.com



## 欧州、中近東、アフリカ

For more information please contact:

Wacom Europe GmbH · Völklinger Straße 1, 40219 Düsseldorf, Germany  
education@wacom-europe.com



## 中国

For more information please contact:

Wacom China Corporation · 518, West Wing Office, China World Trade Center,  
No. 1 Jianguomenwai Avenue, Chaoyang District, Beijing 100004, China  
education.cn@wacom.com.cn

## 香港

For more information please contact:

Wacom Hong Kong Ltd. · Unit 1610, 16/F, Exchange Tower, 33 Wang Chiu Road  
Kowloon Bay, Hong Kong  
education.hk@wacom.com.hk



## オーストラリア

For more information please contact:

Wacom Australia Pty. Ltd. · Ground floor, Building 1, 3 Richardson Place,  
North Ryde, NSW, 2113, Australia  
education@wacom.com.au

## 韓国

For more information please contact:

Wacom Korea Co., Ltd. · Rm #1211, 12F, KGIT Sangam Center, 402 Worldcup  
Bukro, Mapo-gu, Seoul 03925, Korea  
education@wacomkorea.com

## シンガポール

For more information please contact:

Wacom Singapore Pte. Ltd. · 5 Temasek Boulevard, #12-09, Suntec Tower Five,  
Singapore 038985  
educationsea@wacom.com

## インド

For more information please contact:

Wacom India Pvt. Ltd. · 426, Tower B, DLF Building Jasola District Centre,  
Mathura Road, New Delhi 110025 India  
education.india@wacom.com