

# Insegnamento interattivo La potenza della penna digitale

I display interattivi Wacom consentono ai formatori di insegnare come hanno sempre fatto, ma in digitale. È un bene per loro, per le scuole e per gli studenti.

wacom®







## Penne digitali Essenziale nella nuova aula

Maggiore coinvolgimento e flessibilità nell'insegnamento grazie ai dispositivi con penna.

Come qualsiasi altro servizio professionale, la formazione dovrebbe beneficiare delle tecnologie digitali. L'introduzione di dispositivi con penna che aiutano le scuole e le università ad allontanarsi dall'insegnamento basato sulla carta è una strategia vincente già nel breve periodo. Si riducono anche i costi di carta e stampa e si eliminano attività manuali ripetitive e di basso valore. Ma soprattutto, a lungo termine questi dispositivi aiutano gli insegnanti a lavorare in modo più efficiente e migliorano nettamente l'esperienza di apprendimento per gli studenti.

E come tutte le nuove tecnologie digitali, anche i dispositivi digitali con penna devono essere facili da implementare e da usare. Devono essere economicamente vantaggiosi e richiedere una bassa manutenzione. Dovrebbero essere progettati per ottimizzare i metodi didattici provati e testati, non per sostituirli.

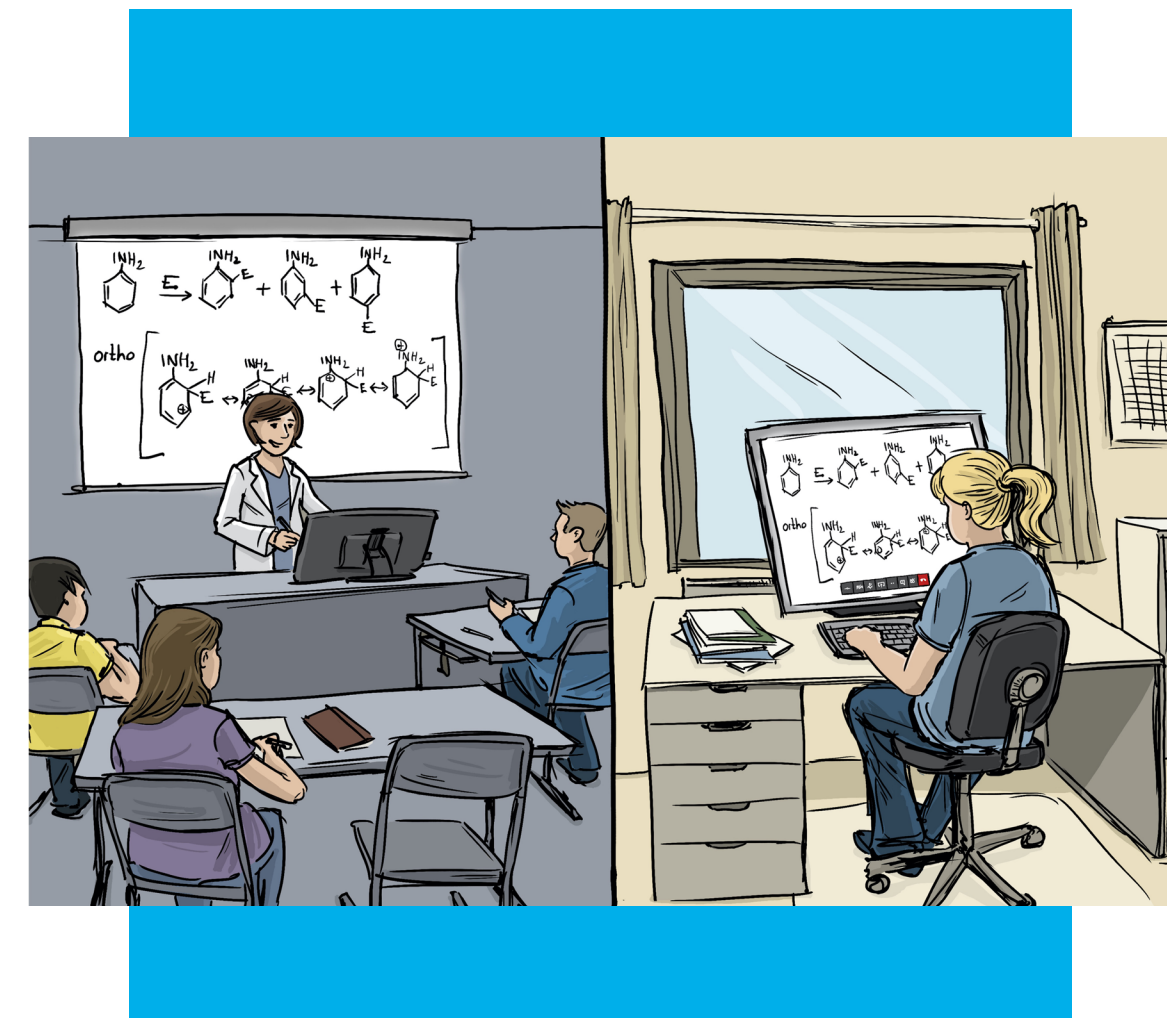
Così, nel settore della formazione la tecnologia digitale diventa un'opportunità più che una minaccia. E Wacom è in prima linea in questa importante evoluzione.

# Formazione efficace

## Flussi di lavoro efficienti

I display interattivi e le tavolette Wacom collegati a un computer e a uno schermo grande davanti alla classe migliorano la familiare esperienza di insegnamento in aula in 6 importanti modi:

- 1** I dispositivi sono intuitivi da usare come carta e penna e possono essere utilizzati per creare contenuti digitali di valore.
- 2** Gli insegnanti possono guardare costantemente la classe nel presentare i loro materiali didattici. Hanno così l'opportunità di creare un maggiore coinvolgimento con gli studenti durante l'intera lezione.
- 3** L'insegnante non ostacola la visuale degli studenti sui contenuti della lezione mentre scrivono alla lavagna: questo rende la lezione più fluida e aiuta gli studenti a stare al passo.
- 4** Gli insegnanti possono passare senza interruzioni da una presentazione multimediale a un'altra, aggiungendo note a contenuti e lavagne digitali in tempo reale mediante display interattivi o tavolette con penna.
- 5** Gli insegnanti possono condividere i contenuti digitali dopo le lezioni, comprese tutte le note e le spiegazioni aggiunte in classe.
- 6** Grazie ai contenuti creati in digitale, si possono tenere lezioni con tutti gli studenti in presenza, a casa o in uno scenario misto. In più, al di fuori dell'aula i dispositivi con penna sono l'ideale per la preparazione e il follow-up delle lezioni digitali: permettono di creare contenuti, inserire note e correggere velocemente compiti ed esami.



# Facili da installare Semplici da gestire

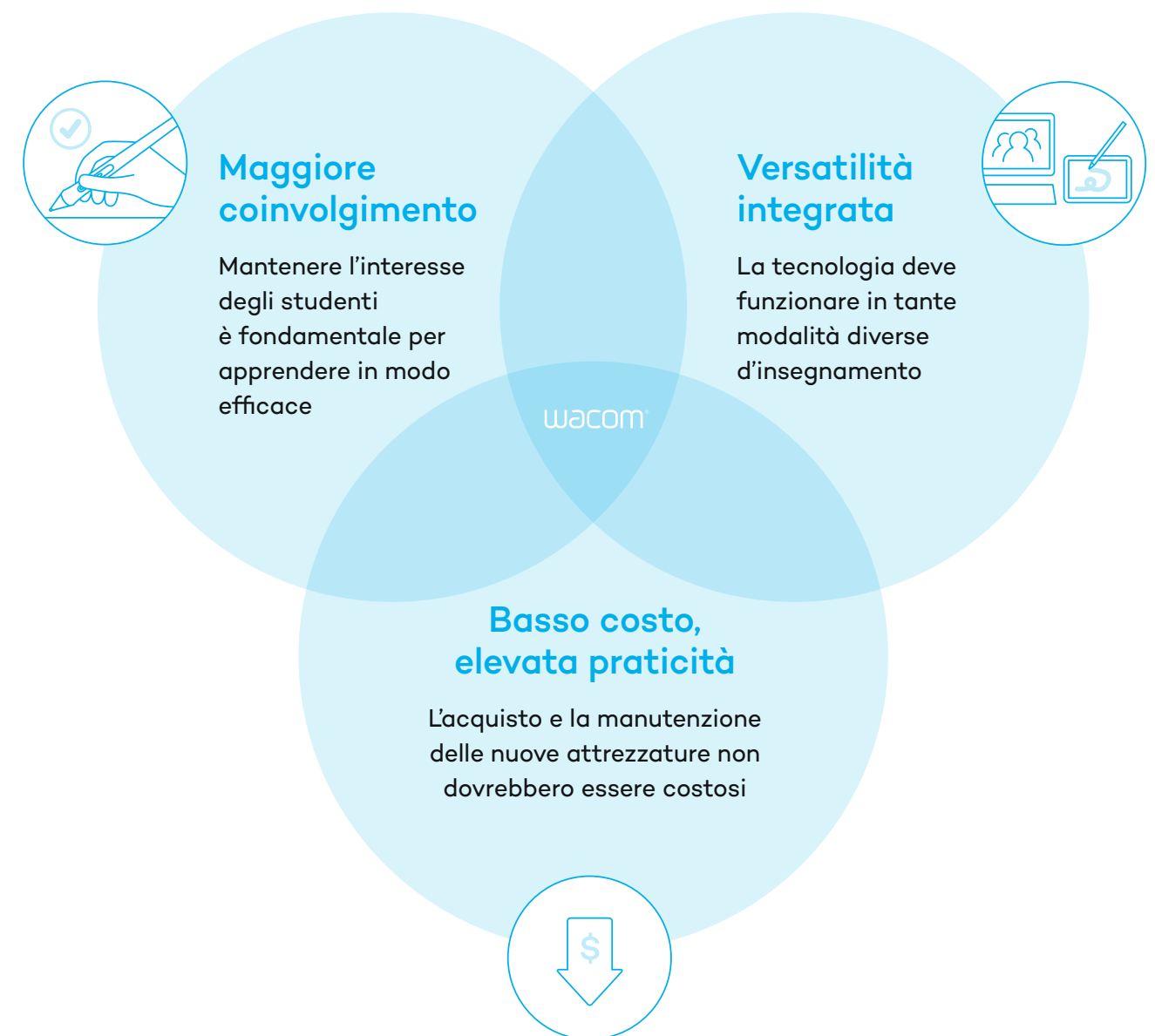
I formatori non hanno il tempo e l'energia di spostare le attrezzature o di preoccuparsi se funzioneranno. I display interattivi Wacom sono plug-and-play e rimangono tali.

## FLESSIBILITÀ D'INSTALLAZIONE

- I dispositivi con penna Wacom sono disponibili in diverse forme e dimensioni, che li rendono ideali per una grande varietà di scenari d'insegnamento, dalle piccole aule delle scuole alle grandi sale delle università.
- Possono essere usati con quasi tutti i normali computer (ad es. PC, Mac o Chromebook), software (ad es. Microsoft Office), applicazioni didattiche (ad es. Peardeck, Kami App) e sistemi di gestione dell'apprendimento (ad es. Google Classroom, Schoology).
- Una varietà di dispositivi desktop e portatili assicura il supporto di molteplici stili d'insegnamento e tipi di lezioni.

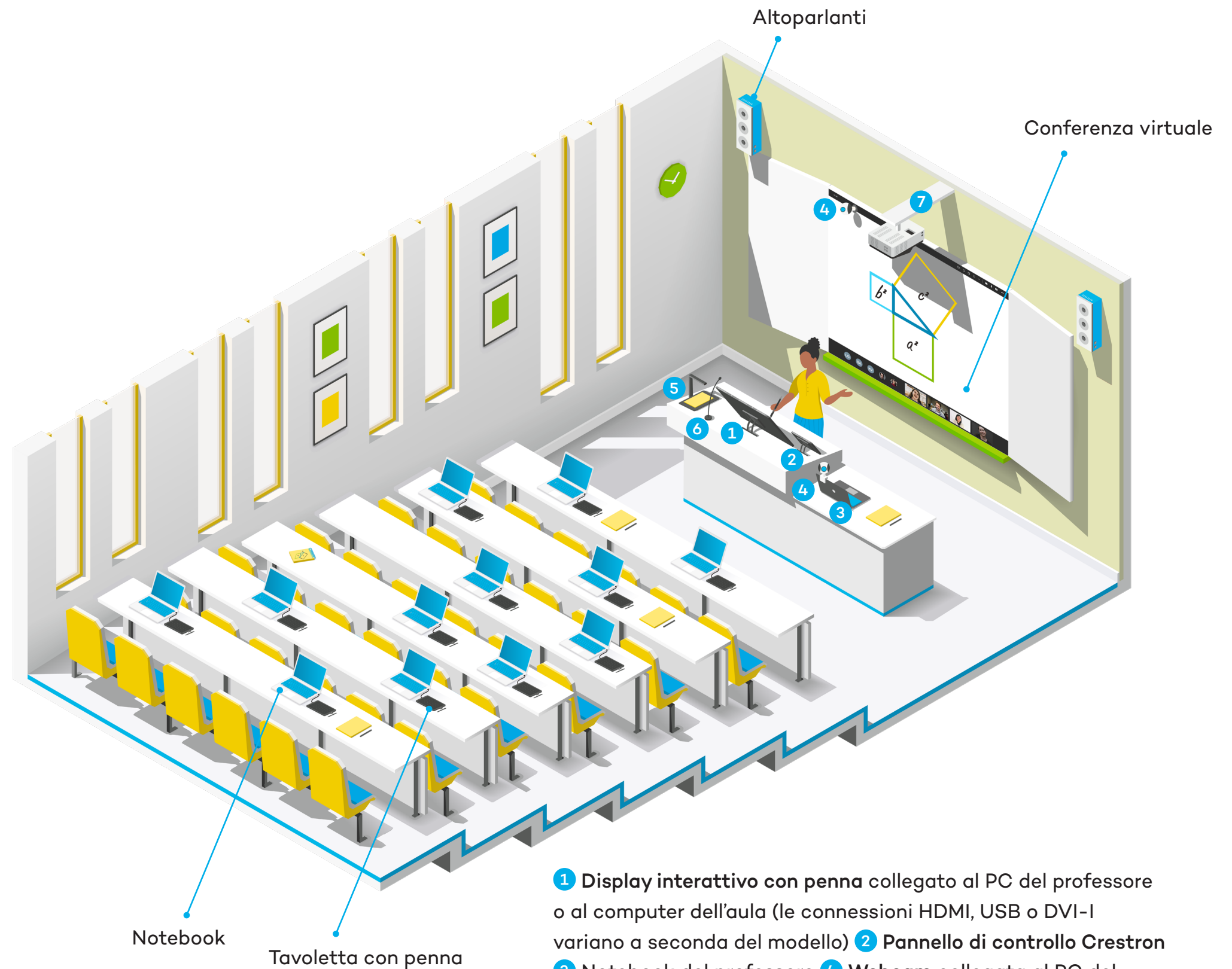
## SEMPLICITÀ DI GESTIONE

- I dispositivi con penna Wacom non hanno un sistema operativo e beneficiano di regolari aggiornamenti dei driver.
- Sono inoltre progettati per durare molti anni in ambienti formativi che richiedono un uso intenso e hanno un ciclo di vita molto più lungo rispetto ai computer.
- Sono ugualmente appropriati per insegnare quasi tutte le materie, per cui si evita di dover fare investimenti doppi.



# Una postazione di lavoro che supporta la penna per le aule universitarie

Un dispositivo interattivo Wacom da 24" è il componente perfetto per tutte le configurazioni audiovisive delle aule universitarie. È facile da integrare in modo sicuro all'interno di un'area di presentazione dotata di leggio o scrivania: i docenti possono portare i loro notebook e semplicemente collegarvi il dispositivo interattivo per avviare la presentazione, scrivere e fare schizzi in modo del tutto naturale. I docenti possono usare il sistema per presentazioni in tempo reale agli studenti che si trovano in aula, a casa o in uno scenario misto.



- 1 Display interattivo con penna collegato al PC del professore o al computer dell'aula (le connessioni HDMI, USB o DVI-I variano a seconda del modello)
- 2 Pannello di controllo Crestron
- 3 Notebook del professore
- 4 Webcam collegata al PC del professore tramite USB o Bluetooth
- 5 Fotocamera per documenti collegata al notebook del professore tramite USB o Bluetooth
- 6 Microfono o headset collegato al notebook del professore tramite USB o Bluetooth.
- 7 Un proiettore è collegato al notebook del professore tramite HDMI, Bluetooth o wireless





“Una delle cose che ci piacciono di Wacom è la mancanza di software proprietari. Questo ci permette di promuovere l’uso di applicazioni che gli utenti conoscono già. Ci piace anche l’affidabilità dei display. Non abbiamo avuto nessun malfunzionamento nelle nostre aule.”

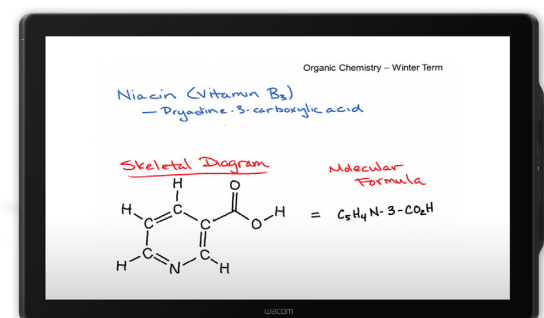
Gideon Schnog, Director of Client Technology Services,  
Saint Leo University



Download  
dei casi di studio

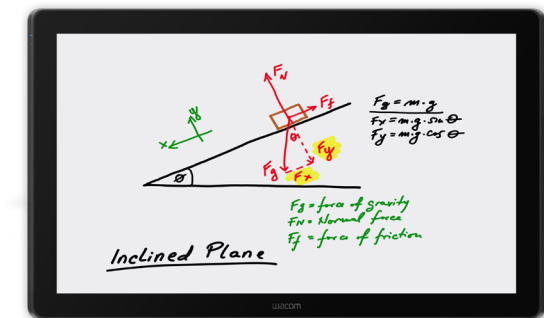
## Prodotti consigliati

Essendo neutrali nei confronti dei software, i dispositivi Wacom da 24” consentono ai formatori di continuare a usare i programmi che conoscono e apprezzano già. Inoltre, sono facili da integrare negli altri sistemi audiovisivi.



### DTK-2451

Con i suoi 24” questo schermo Full HD è in grado di visualizzare due pagine in formato A4 affiancate, è dotato di una penna senza batteria, uscita video e supporto completamente regolabile.



### DTH-2452

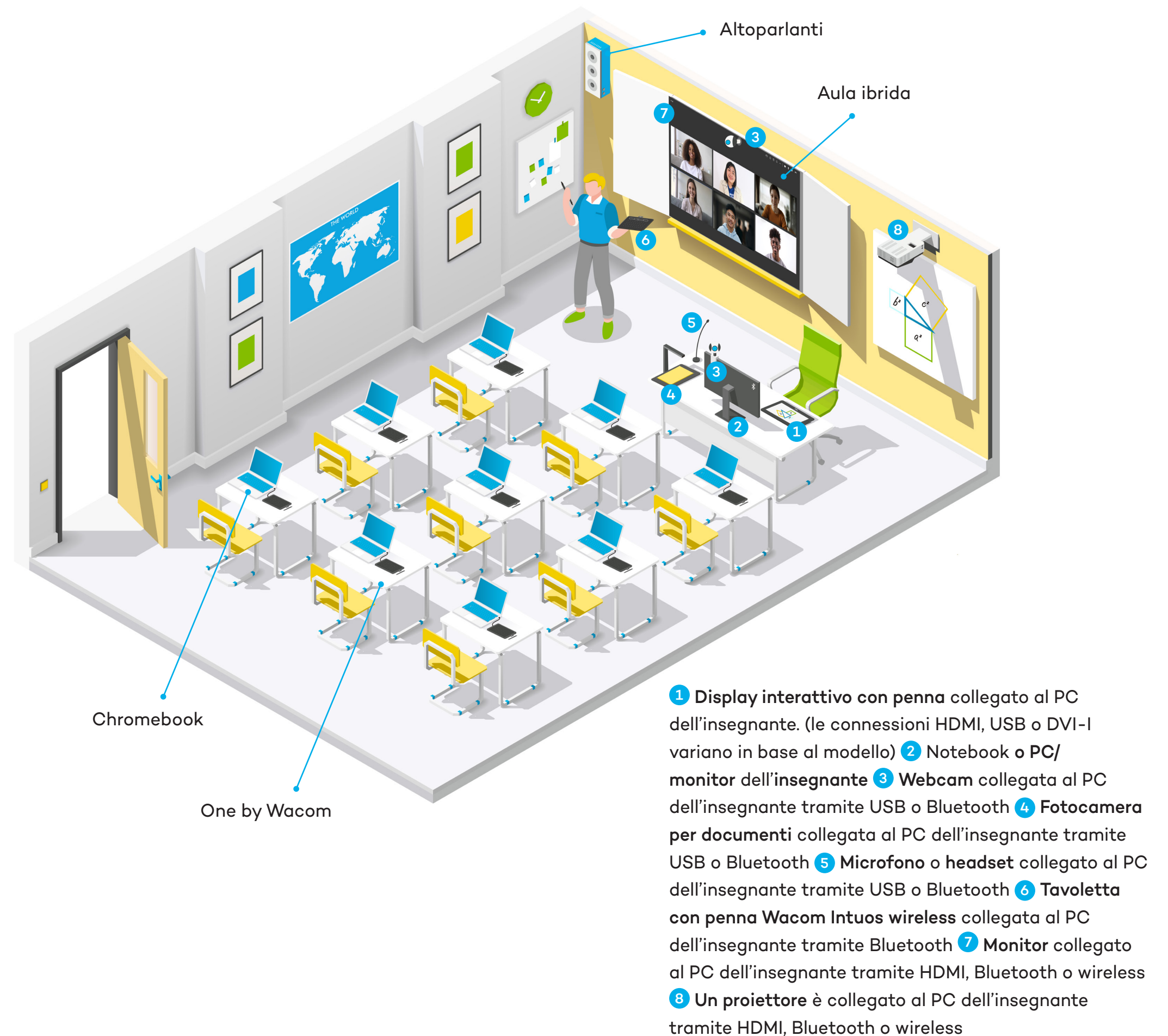
Progettato per l’insegnamento digitale confortevole, questo display interattivo Full HD consiste di schermo multi-touch da 24”, output video e penna senza batteria per spostarsi nelle schermate in modo intuitivo.

# L'aula digitale che supporta la penna

Gli insegnanti possono scegliere fra un'ampia gamma di display interattivi e tavolette con penna Wacom in base alla loro aula, scrivania e stile d'insegnamento. L'insegnante può semplicemente collegare il dispositivo prescelto a un computer desktop o notebook e usare la penna digitale con tutti i suoi software preferiti e i sistemi di apprendimento che gli sono stati prescritti. Se preferisce scrivere e realizzare schizzi mentre si muove in aula, può scegliere una tavoletta con penna Bluetooth per camminare e insegnare.

E ovviamente questa configurazione può essere usata per insegnare agli studenti che si trovano in aula, a casa o in uno scenario misto.

wacom®



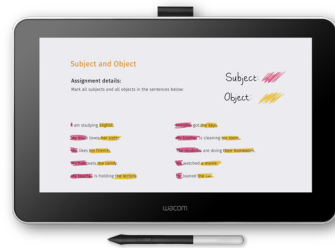
# Prodotti consigliati

Dagli huddle space alle grandi aule universitarie, Wacom ha una gamma di tavolette e display che soddisfano le esigenze di tutte le organizzazioni. I dispositivi Wacom sono facili da installare, facili da usare e di facile manutenzione: sono così un'ottima opzione per i formatori e i team IT.



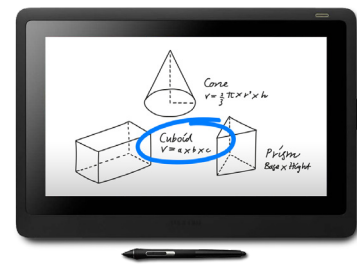
## WACOM INTUOS M BLUETOOTH

Leggera, compatta e senza cavi, la tavoletta con penna da 8" si collega al PC tramite USB o Bluetooth. Gli insegnanti possono usarla mentre si muovono in aula per interagire con gli studenti.



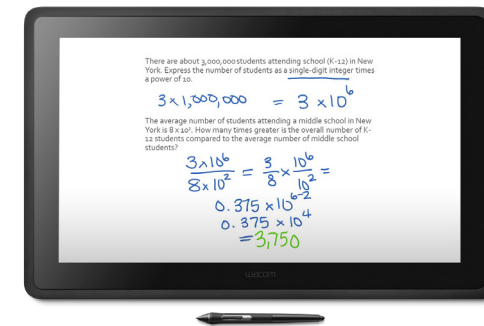
## WACOM ONE

Display interattivo compatto ed economicamente conveniente con schermo Full HD da 13,3". La sua superficie liscia per la scrittura emula la sensazione della penna sulla carta e la penna senza batteria dona una sensazione naturale nella mano.



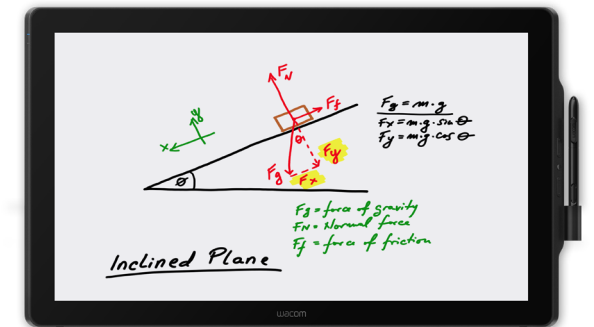
## CINTIQ 16

Display interattivo premium, ideale per le aule affollate e gli ambienti di apprendimento a distanza, con uno schermo Full HD da 15,6" opaco e una penna altamente precisa.



## CINTIQ 22

Questo display interattivo Full HD da 22" è leader del settore, offre ampio spazio su schermo per lavorare in modo più confortevole, è dotato di una penna altamente precisa e senza batteria e di un supporto regolabile.



## DTH-2452

Progettato per l'insegnamento digitale confortevole, questo display interattivo Full HD consiste di schermo multi-touch da 24", output video e penna senza batteria per spostarsi nelle schermate in modo intuitivo.



# Esplorare le opportunità

Parlateci di un progetto pilota con cui la vostra scuola o università userà i dispositivi con penna Wacom per migliorare l'esperienza di insegnamento e apprendimento.



## Giappone (HQ)

Per ulteriori informazioni contattare:

Wacom Co., Ltd. · Sumitomo Fudosan Shinjuku Grand Tower 31F, 35F,  
8-17-1 Nishi-Shinjuku, Shinjuku-ku, Tokyo 160-6131, Giappone  
education.jp@wacom.com



## Americhe

Per ulteriori informazioni contattare:

Wacom Technology Corporation · 1455 NW Irving Street, Suite 800,  
Portland, OR 97209 USA  
education@wacom.com



## Europa, Medio Oriente e Africa

Per ulteriori informazioni contattare:

Wacom Europe GmbH · Völklinger Straße 1, 40219 Düsseldorf, Germania  
education@wacom-europe.com



## Cina

Per ulteriori informazioni contattare:

Wacom China Corporation · 518, West Wing Office, China World Trade Center,  
No. 1 Jianguomenwai Avenue, Chaoyang District, Beijing 100004, Cina  
education.cn@wacom.com.cn

## Hong Kong

Per ulteriori informazioni contattare:

Wacom Hong Kong Ltd. · Unit 1610, 16/F, Exchange Tower, 33 Wang Chiu Road  
Kowloon Bay, Hong Kong  
education.hk@wacom.com.hk



## Australia

Per ulteriori informazioni contattare:

Wacom Australia Pty. Ltd. · Ground floor, Building 1, 3 Richardson Place,  
North Ryde, NSW, 2113, Australia  
education@wacom.com.au

## Corea

Per ulteriori informazioni contattare:

Wacom Korea Co., Ltd. · Rm #1211, 12F, KGIT Sangam Center, 402 Worldcup  
Bukro, Mapo-gu, Seoul 03925, Corea  
education@wacomkorea.com

## Singapore

Per ulteriori informazioni contattare:

Wacom Singapore Pte. Ltd. · 5 Temasek Boulevard, #12-09, Suntec Tower Five,  
Singapore 038985  
educationsea@wacom.com

## India

Per ulteriori informazioni contattare:

Wacom India Pvt. Ltd. · 426, Tower B, DLF Building Jasola District Centre,  
Mathura Road, New Delhi 110025 India  
education.india@wacom.com

[wacom.com/education](https://wacom.com/education)

© 2021 Wacom Co., Ltd.