

# Colaboração em sala de aula promovida pela caneta

Os dispositivos com caneta Wacom oferecem uma forma intuitiva, confiável e descomplicada de digitalizar a experiência de aprendizagem on-line e na sala de aula.

wacom®





# Canetas digitais

## O novo essencial da sala de aula

Os dispositivos com caneta permitem que professores e alunos interajam de forma intuitiva e individual. Os professores podem ensinar da mesma forma que no quadro branco tradicional, seja on-line ou na sala de aula. E os alunos se beneficiam de uma experiência mais dinâmica, ao mesmo tempo em que mantêm o efeito de aprendizagem aprimorado proporcionado pelas anotações manuscritas.

O surgimento dos modelos de sala de aula 1-para-1 transformou a sala de aula moderna – com mais de 40 milhões de laptops e Chromebooks atualmente em uso nas escolas; cada vez mais conteúdos estão sendo trabalhados on-line.

Contudo, algo se perdeu nessa mudança, pois, ao mesmo tempo, o computador passou a depender de um teclado para se comunicar. Infelizmente, os teclados apresentam limitações significativas na captura da amplitude e profundidade das comunicações interpessoais. Na maioria das turmas, educadores e alunos precisam utilizar uma combinação de **texto, símbolos, números e desenhos** para explicar ideias, demonstrar compreensão e resolver problemas.

A introdução de dispositivos digitais com caneta, juntamente com um software de colaboração e um LMS, pode ajudar escolas e universidades a mudarem para um modelo de colaboração digital mais natural, dentro e fora da sala de aula.

Como qualquer nova tecnologia, os dispositivos com caneta digital precisam ser de fácil implementação e uso pela TI, por educadores e alunos. E eles devem ser projetados para aprimorar métodos pedagógicos experimentados e testados e não para substituí-los.

Com mais de 300 milhões de dispositivos no mercado e quase 40 anos de experiência, a Wacom é a parceira de tecnologia ideal para escolas interessadas em estar na vanguarda dessa importante evolução.

# Educação eficaz

## Comunicação bidirecional

Os monitores e as mesas digitalizadoras com caneta da Wacom - conectados aos PCs do professor e do aluno - aprimoram a experiência familiar do ensino em sala de aula de 6 formas importantes:

- 1** Os dispositivos são tão intuitivos de usar como caneta e papel e podem ser usados por professores ou alunos para criar um vasto conteúdo digital.
- 2** Os professores podem ficar o tempo todo de frente para a turma, enquanto apresentam seus materiais de ensino, em vez de muitas vezes virarem as costas enquanto utilizam o quadro branco. Isso cria a oportunidade de mais envolvimento com os alunos durante cada aula.
- 3** Os alunos podem facilmente contribuir para a discussão em sala de aula, compartilhando suas próprias ideias digitalmente, sem precisar sair de suas mesas. Os alunos também podem pintar fora da sala de aula para concluir as tarefas e enviá-las on-line.
- 4** Os professores podem alternar facilmente entre compartilhar seu trabalho ou o trabalho do aluno ao explicarem conceitos ou trabalharem com problemas na aula.
- 5** Ao tornarem visíveis os processos de pensamento dos alunos, as canetas digitais podem permitir que os professores identifiquem de forma rápida e fácil onde/como um aluno está se esforçando e forneçam um feedback personalizado.
- 6** Com um conteúdo criado digitalmente, a aula pode ser realizada com todos os alunos presentes, em casa ou com uma mistura de ambos. Quando os alunos estão equipados com uma mesa gráfica, eles podem responder perguntas e interagir com o professor e com outros alunos, utilizando tinta digital.





# Fácil de instalar simples de gerenciar

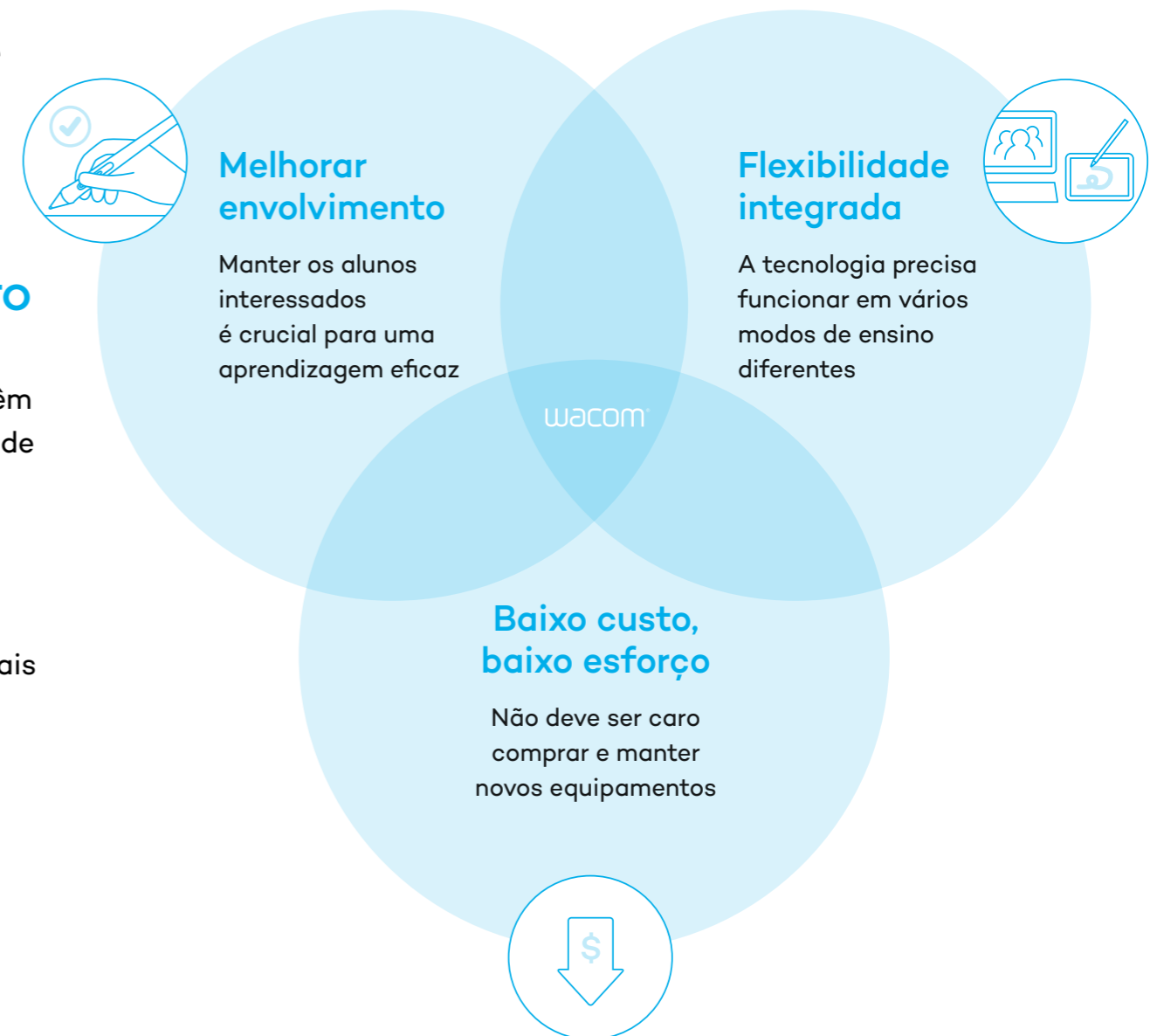
Os educadores não têm tempo nem energia para movimentar os equipamentos, preocupados se eles vão trabalhar ou fornecer suporte técnico para toda a turma. As mesas digitalizadoras e os monitores interativos da Wacom são plug-and-play e permanecem assim.

## FLEXIBILIDADE DE IMPLANTAÇÃO

- Os dispositivos com caneta da Wacom vêm em vários formatos e tamanhos diferentes, tornando-os adequados para uma vasta gama de ambientes de ensino e aprendizagem, desde pequenas salas de aula em escolas até grandes salas de aula em universidades.
- Eles podem ser usados com praticamente qualquer computador padrão (por exemplo, PC, Mac ou Chromebook), software (por exemplo, Microsoft Office), aplicativo de ensino (por exemplo, Peardeck, Kami App) e sistema de gerenciamento de aprendizagem (por exemplo, Google Classroom, Schoology).
- Uma seleção de dispositivos portáteis e de desktop garante suporte a vários estilos de ensino e tipos de aula.

## SIMPLICIDADE DE GERENCIAMENTO

- Os dispositivos com caneta da Wacom não têm nenhum sistema operacional e se beneficiam de atualizações regulares de drivers.
- Eles também são projetados para durarem muitos anos em ambientes educacionais de alta utilização, com um ciclo de vida muito mais longo do que os computadores.
- Eles são igualmente adequados para uso ao ensinar praticamente qualquer assunto, evitando qualquer possível duplicação de investimentos.



# Otimizado para colaboração dentro e fora da sala de aula

Emparelhe dispositivos de caneta digital com o software de sua escolha para ver retornos exponenciais. Os dispositivos Wacom funcionam com o seu pacote de tecnologias existente para gerenciamento da sala de aula, preparação de aulas, quadro branco digital, videoconferência e muito mais.

Como a caneta e o papel – é fácil ver por que somos melhores juntos:

- Integrando-se a sistemas de gerenciamento de aprendizagem como Google Classroom, Schoology, Canvas e outros – alunos e professores podem enviar tarefas, tirar dúvidas, fornecer feedback sobre as tarefas, avaliar exames e se comunicar intuitivamente tanto na sala de aula quanto em casa.
- O uso de canetas digitais pode aumentar significativamente o acesso e a familiaridade com ferramentas digitais do aluno, ajudar a ensinar aos alunos uma melhor cidadania digital e prepará-los para o mundo de trabalho moderno.
- Usando aplicativos otimizados como o KamiApp e o PearDeck, a pintura digital do aluno pode ficar facilmente visível para o professor em tempo real ou de forma assíncrona. Isso permite que os professores identifiquem de forma rápida e fácil onde um aluno está errando e forneçam uma correção rápida sem esperar por um questionário ou exame.
- O uso de aplicativos com tinta digital permite que os professores salvem suas anotações com tinta digital e o trabalho da aula, compartilhem tudo com os alunos e até mesmo as reproduzam depois, criando novos recursos de aprendizagem para os alunos.



## Perfis de software

A Wacom tem uma vasta rede de provedores de software que trabalham com instituições educacionais, incluindo as destacadas abaixo:



### KAMI APP

Kami é um aplicativo de sala de aula digital para Chrome. Ele permite que os usuários anotem e desenhem qualquer documento em PDF.

**Ideal para:** Tinta digital em PDFs, excelente para avaliação do aluno, funciona com o Google Classroom



### MIRO

Miro é uma plataforma colaborativa de quadro branco on-line ideal para debate, colaboração e planejamento.

**Ideal para:** Importar e exportar conteúdo, colaboração, ideal para ensino superior e negócios



### PEAR DECK

Pear Deck é uma ferramenta de apresentação interativa usada para envolver ativamente os alunos na aprendizagem individual e coletiva.

**Ideal para:** Visualizar e compartilhar a pintura digital do aluno, visibilidade em tempo real; interconecta os alunos

wacom®

# A Wacom é neutra em termos de software

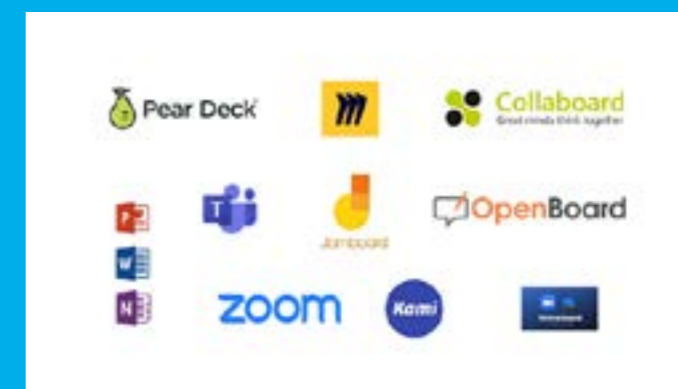
## SALA DE AULA E APRENDIZAGEM



## DESENVOLVIMENTO DE CONTEÚDOS E PREPARAÇÃO DE AULAS



## APRESENTAÇÃO E COLABORAÇÃO



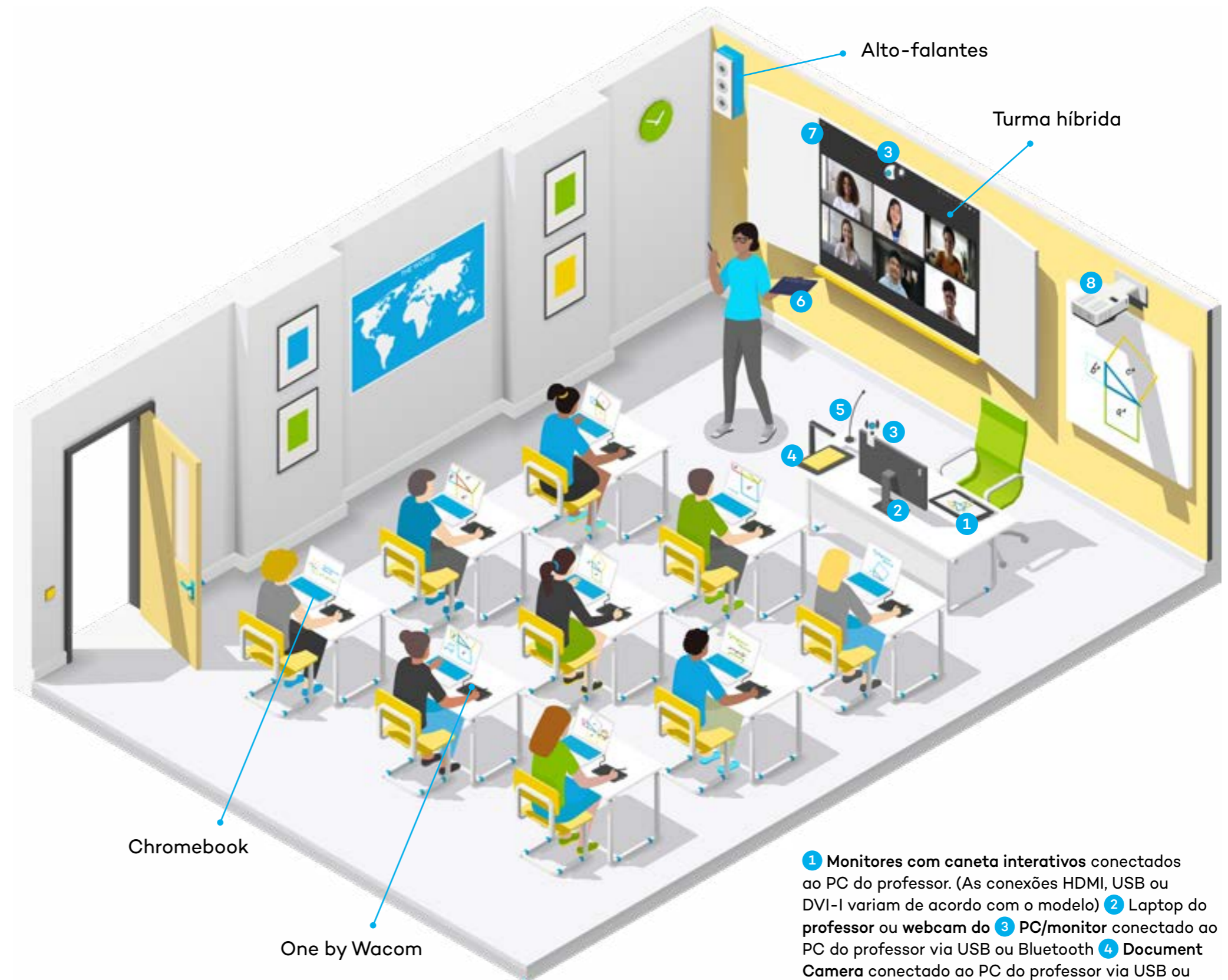


# Uma aula com caneta para professores e alunos

Uma mesa digitalizadora ou um monitor interativo Wacom é o complemento perfeito para o ambiente audiovisual de qualquer sala de aula. Basta conectar a mesa digitalizadora ou o monitor interativo ao computador do professor e começar a apresentar, escrever e esboçar de uma forma completamente natural. Os professores podem até usar mesas digitalizadoras sem fio (como mostrado à direita) para andar pela sala de aula enquanto estão escrevendo. Os usuários podem se apresentar ao vivo para outras pessoas na sala, em casa ou uma mistura dos dois.

Os alunos equipados com Mac, PC ou Chromebook podem conectar rapidamente uma mesa digitalizadora à porta USB e começar a pintar na sua aula ou em casa. As mesas digitalizadoras compactas e altamente portáteis da Wacom podem resistir ao uso intenso, conseguindo que o trajeto de ida e volta da sala de aula seja realizado por muitos anos sem falhas.

WACOM®



Chromebook

One by Wacom

- 1 Monitores com caneta interativos conectados ao PC do professor. (As conexões HDMI, USB ou DVI-I variam de acordo com o modelo)
- 2 Laptop do professor ou webcam do
- 3 PC/monitor conectado ao PC do professor via USB ou Bluetooth
- 4 Document Camera conectado ao PC do professor via USB ou Bluetooth
- 5 Microfone ou fone de ouvido conectado ao PC do professor via USB ou Bluetooth
- 6 Mesa digitalizadora Wacom Intuos sem fio conectada ao PC do professor via USB ou Bluetooth
- 7 Monitor conectado ao PC do professor via HDMI, Bluetooth ou sem fio
- 8 O projetor está conectado ao PC do professor via HDMI, Bluetooth ou sem fio

# Produtos recomendados

A Wacom tem uma série de dispositivos para atender às necessidades de qualquer ambiente de sala de aula. Desde mesas digitalizadoras sem fio até monitores grandes, os dispositivos são neutros em termos de software, permitindo que os educadores continuem usando os programas que já conhecem e adoram. Além disso, eles são fáceis de integrar com o restante de seus sistemas de audiovisual.

USUÁRIO IDEAL: ALUNOS

USUÁRIO IDEAL: ALUNOS E PROFESSORES

USUÁRIO IDEAL: PROFESSORES



## ONE BY WACOM

Essas mesas digitalizadoras compactas de 6 e 8 polegadas são certificadas para Works with Chromebook. A caneta sem bateria é ideal para áreas de trabalho pequenas. Os alunos podem se conectar com seus próprios dispositivos para acessar espaços colaborativos on-line em aulas interativas e envolventes.

**Ideal para:** Usuários do Chromebook



## INTUOS SEM FIO

Esta mesa digitalizadora de 6 polegadas é leve, compacta e sem cabos, conectada via Bluetooth, sem necessidade de carregador CA. Uma mesa digitalizadora ideal para alunos usarem remotamente e na sala de aula para tarefas colaborativas.

**Ideal para:** Movimentação pela sala de aula



## WACOM ONE

Nosso monitor interativo econômico permite que os professores trabalhem diretamente na tela Full HD de 13.3". O atrito natural da superfície cria a sensação de escrever no papel de verdade com a caneta sem bateria.

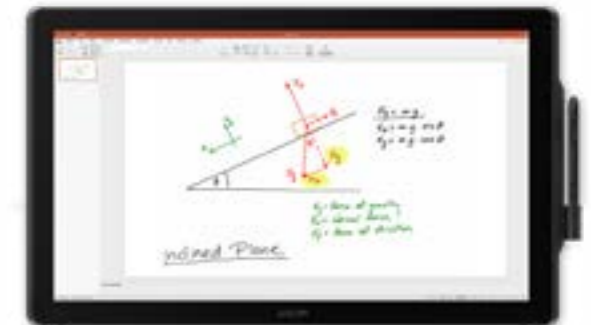
**Ideal para:** Salas de aula menores, espaços de colaboração e ensino remoto



## CINTIQ 16/22

Este monitor interativo de 15.6 polegadas é ideal para salas de aula cheias e ambientes de aprendizagem remota. Ele oferece uma tela Full HD despolida, caneta digital, montagem VESA e suporte ajustável opcional.

**Ideal para:** Salas de aula maiores, aulas intensas de redação, criação de lições e desenvolvimento de conteúdos








## DTH-2452/DTK-2451

Este monitor interativo Full HD foi projetado para um ensino digital confortável, com tela de função multitoque de 24", recursos de saída de vídeo e caneta sem bateria para uma navegação intuitiva.

**Ideal para:** Pódios, grandes salas de aula ou quando você precisa de uma superfície de escrita maior



# Visão geral do produto

	 <b>ONE BY WACOM</b>	 <b>INTUOS MEDIUM WL</b>	 <b>WACOM ONE</b>	 <b>CINTIQ 16/22</b>	 <b>DTK-2451/DTH-2452</b>
<b>Tamanho</b>	6" ou 8"	8"	13,3"	15,6" / 21,8"	23,8"
<b>Sistemas operacionais suportados</b>	Mac OS 10.13+, Windows 7+, Chromebook 5.5+	Mac OS 10.13+, Windows 7+	Mac OS 10.13+, Windows 7+	Mac OS 10.13+, Windows 7+	Mac OS 10.13+, Windows 7+
<b>Software necessário</b>	—	—	—	—	—
<b>Energia CA necessária</b>	—	—	✓	✓	✓
<b>Drivers</b>	Driver da caneta Wacom	Driver da caneta Wacom	Driver da caneta Wacom	Driver da caneta Wacom	Driver da caneta Wacom
<b>Superfície sensível ao toque</b>	—	—	—	—	— DTK-2451 ✓ DTH-2452
<b>Resolução da caneta</b>	2540 LPI	2540 LPI	2540 LPI	5080 LPI	2540 LPI
<b>Teclas de atalho</b>	—	✓	—	✓	✓
<b>Sem fio</b>	—	✓	—	—	—
<b>Desenhe diretamente na tela</b>	—	—	✓	✓	✓
<b>Passagem de vídeo</b>	—	—	—	—	✓
<b>Usuário ideal</b>	Alunos	Alunos e professores	Alunos e professores	Professores	Professores

# Explore as oportunidades

Fale conosco sobre um programa piloto que vai recomendar que sua escola ou universidade utilize dispositivos com caneta Wacom para aprimorar a experiência de ensino e aprendizagem.



## Japão (sede)

Para obter mais informações, entre em contato com:  
Wacom Co., Ltd. · Sumitomo Fudosan Shinjuku Grand Tower 31F, 35F,  
8-17-1 Nishi-Shinjuku, Shinjuku-ku, Tokyo 160-6131, Japão  
education.jp@wacom.com



## Américas

Para obter mais informações, entre em contato com:  
Wacom Technology Corporation · 1455 NW Irving Street, Suite 800,  
Portland, OR 97209 EUA  
education@wacom.com



## Europa, Médio Oriente e África

Para obter mais informações, entre em contato com:  
Wacom Europe GmbH · Zollhof 11-15, 40221 Düsseldorf, Alemanha  
education@wacom-europe.com



## China

Para obter mais informações, entre em contato com:  
Wacom China Corporation · 518, West Wing Office, China World Trade Center,  
No. 1 Jianguomenwai Avenue, Chaoyang District, Beijing 100004, China  
education.cn@wacom.com.cn

## Hong Kong

Para obter mais informações, entre em contato com:  
Wacom Hong Kong Ltd. · Unit 1610, 16/F, Exchange Tower, 33 Wang Chiu Road  
Kowloon Bay, Hong Kong  
education.hk@wacom.com.hk



## Austrália

Para obter mais informações, entre em contato com:  
Wacom Australia Pty. Ltd. · Ground floor, Building 1, 3 Richardson Place, North  
Ryde, NSW, 2113, Austrália  
education@wacom.com.au

## Coreia do Sul

Para obter mais informações, entre em contato com:  
Wacom Korea Co., Ltd. · Rm #1211, 12F, KGIT Sangam Center, 402 Worldcup  
Bukro, Mapo-gu, Seoul 03925, Coreia do Sul  
education@wacomkorea.com

## Singapura

Para obter mais informações, entre em contato com:  
Wacom Singapore Pte. Ltd. · 5 Temasek Boulevard, #12-09, Suntec Tower Five,  
Singapura 038985  
educationsea@wacom.com

## Índia

Para obter mais informações, entre em contato com:  
Wacom India Pvt. Ltd. · 426, Tower B, DLF Building Jasola District Centre,  
Mathura Road, New Delhi 110025 Índia  
education.india@wacom.com